



# TỔNG CÔNG TY LILAMA VIỆT NAM LILAMA CORPORATION

Địa chỉ : 124 Minh Khai, Quận Hai Bà Trưng, Hà nội  
Tel : 84.04.8633067; 8632059 Fax : 84.04. 8638104



Lực lượng trí thức trẻ  
Công ty Tư vấn Lắp máy  
*Competent engineers at  
LILAMA Consultant Company*



Ký kết hợp đồng 230 triệu USD  
cho nhà máy lọc dầu Dung Quất  
*Signing Contract worth USD 230  
million for Dung Quat Refinery  
Project*



Sản phẩm của Lilama: trọn gói một nhà máy Điện  
*Model of a large turnkey power plant project  
delivered by LILAMA*



Chế tạo và lắp đặt thiết bị  
nhà máy Nhiệt điện Phú Mỹ  
*LILAMA manufactured and installed  
major equipment for Phu My  
Thermal Power Plant*



Chế tạo và lắp đặt thiết bị công nghệ  
nhà máy xi măng 2,3 triệu tấn/năm  
*LILAMA manufactured and installed major  
equipment for the Nghi Son  
2.3 million tons per year Cement Plant*



**LILAMA- Nhà Tổng thầu (EPC) Việt Nam đầu tiên**  
**LILAMA -The first EPC Contractor of VIETNAM**

# TỔNG CÔNG TY LILAMA VIỆT NAM

## LILAMA CORPORATION



Lắp đặt toàn bộ thiết bị các nhà máy thủy điện, nhiệt điện.

*LILAMA installed all plant equipment for Viet Nam's hydro and thermal power stations.*

Tổng Công ty Lắp máy Việt Nam ( ) là một đơn vị chuyên ngành Nhà nước, được thành lập từ năm 1960, đã lắp đặt thành công và đưa vào sử dụng hàng nghìn công trình công nghiệp trên mọi lĩnh vực cả trong nước và nước ngoài. Đã dự nhiều cuộc đấu thầu quốc tế và thắng thầu các dự án có giá trị lớn tới 230 triệu USD (gói 2 và gói 3 công trình nhà máy lọc dầu Dung Quất). Với hơn 40 năm kinh nghiệm trong lĩnh vực lắp đặt và chế tạo thiết bị công nghệ, từ năm 2000 Tổng Công ty Lắp máy Việt Nam đã được Nhà nước tin tưởng giao làm tổng thầu công trình nhà máy nhiệt điện Uông Bí, công suất 300MW, trị giá 300 triệu USD và nhà máy xi măng Hoàng Thạch III công suất 1,4 triệu tấn/năm với trị giá 100 triệu USD. Các dự án trên sẽ được thực hiện từ khảo sát, thiết kế, chế tạo, cung cấp thiết bị đến tổ chức và quản lý xây lắp; trở thành nhà thầu EPC đầu tiên của Việt Nam khẳng định được năng lực và vị thế của mình trên thị trường quốc tế.

As a leading state-owned business, Lilama was established in 1960. Until now, Lilama has installed and put into operation thousands of medium and large-scaled industrial projects of all types both in Vietnam and overseas. We compete for projects by taking part in domestic and international tenders and have been awarded multi-million dollar contracts such as packages No.2 and 3 of the Dung Quat Refinery Project (combined value is USD 230 million). Our track record over 40 year in manufacturing and erecting industrial plant helped us winning the trust of Viet Nam's Government who recently assigned Lilama the main contractor for the 300 MW Uong Bi Thermal Power Plant Project valued at USD 300 million and the 1.4 million tons per year HoangThach III Cement Plant Project valued at USD100 million. Both projects will be delivered by Lilama through all EPC phases from engineering to procurement to construction. As the first EPC Contractor of Vietnam Lilama is determined to find our own deserved position in the international market.

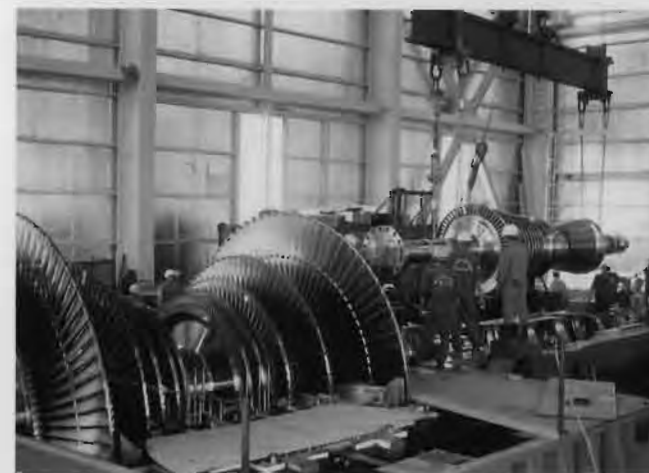


LILAMA chế tạo trên 60% thiết bị và lắp đặt trọn gói các nhà máy xi măng có công suất đến 2,3 triệu tấn/năm.

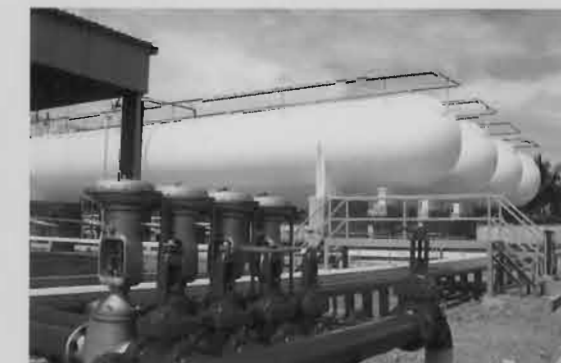
*LILAMA manufactured over 60% of plant equipment and installed all of it for the Nghi Son Cement Plant which has a capacity of 2.3 million tons per year.*



Chứng chỉ Quốc tế Lloyd & Bureau Veritas cấp cho thợ hàn của LILAMA  
*Lloyd & Bureau Veritas international certificates issued to LILAMA welders*



Lắp đặt tuabin máy phát nhiệt điện và trạm biến áp 500 KV  
*Installing generator steam turbine and transformer at 500KV substation.*



LILAMA là đơn vị có năng lực mạnh mẽ về chế tạo thiết bị, bồn, bể, bình chứa dung tích lớn chịu áp lực cao với đội ngũ đông đảo kỹ sư, công nhân giỏi, đặc biệt là đội ngũ thợ hàn được cấp chứng chỉ Quốc tế, liên tục được đào tạo, bồi dưỡng nâng cao tay nghề để phù hợp với yêu cầu cụ thể của từng công trình.

*LILAMA has excellent capabilities in the manufacturing of large volume high pressure vessels and tanks, thanks mainly to our many competent engineers and skilled workmen, and especially to a high number of internationally accredited welders whose skills are frequently upgraded to meet the requirements of new projects.*



Để đảm bảo cho các công trình, sản phẩm có chất lượng cao nhất và hoàn thành đúng tiến độ, đáp ứng yêu cầu của khách hàng LILAMA có đủ những trang thiết bị thi công tiên tiến. Sản phẩm của LILAMA luôn được kiểm tra chất lượng nghiêm ngặt bằng các phương tiện hiện đại.

*To satisfy customers' requirements, to assure timely schedule and highest possible quality to our projects, LILAMA has at our disposal advanced specialized equipment. Such equipment is frequently and strictly checked with modern testing apparatus.*





Để đảm bảo cho các công trình, sản phẩm có chất lượng cao nhất và hoàn thành đúng tiến độ, đáp ứng yêu cầu của khách hàng LILAMA có đủ những trang thiết bị thi công tiên tiến. Sản phẩm của LILAMA luôn được kiểm tra chất lượng nghiêm ngặt bằng các phương tiện hiện đại.

*To satisfy customers' requirements, to assure timely schedule and highest possible quality to our projects, LILAMA has at our disposal advanced specialized equipment. Such equipment is frequently and strictly checked with modern testing apparatus.*

