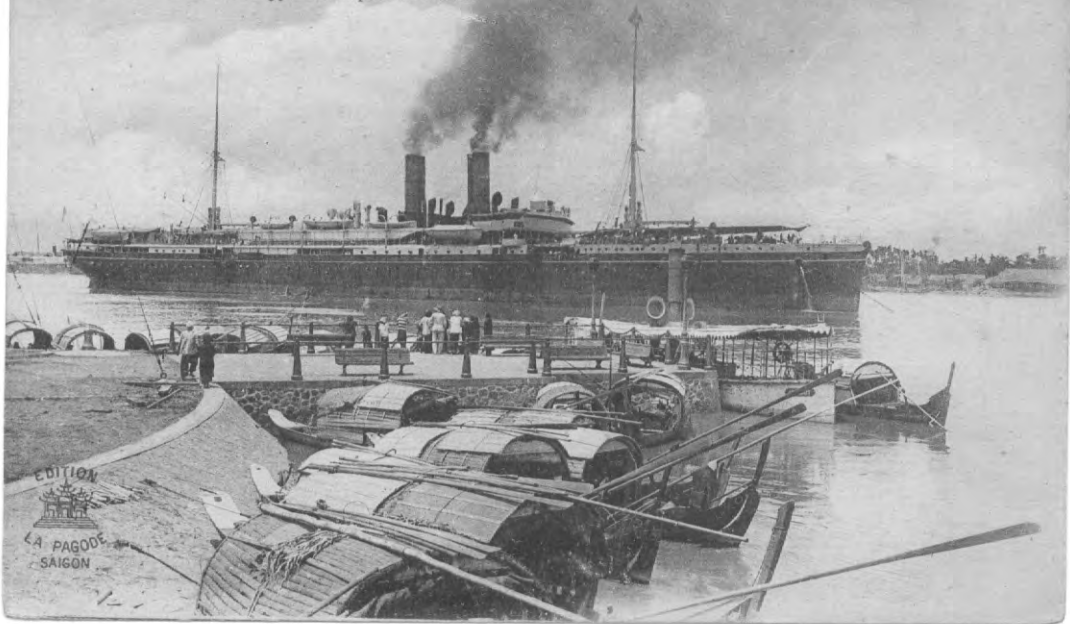


40. - SAIGON. - Le Courrier appareillant pour la Franco



EDITION

LA PAGODE
SAIGON

CARTE POSTALE

CORRESPONDANCE

ADRESSE

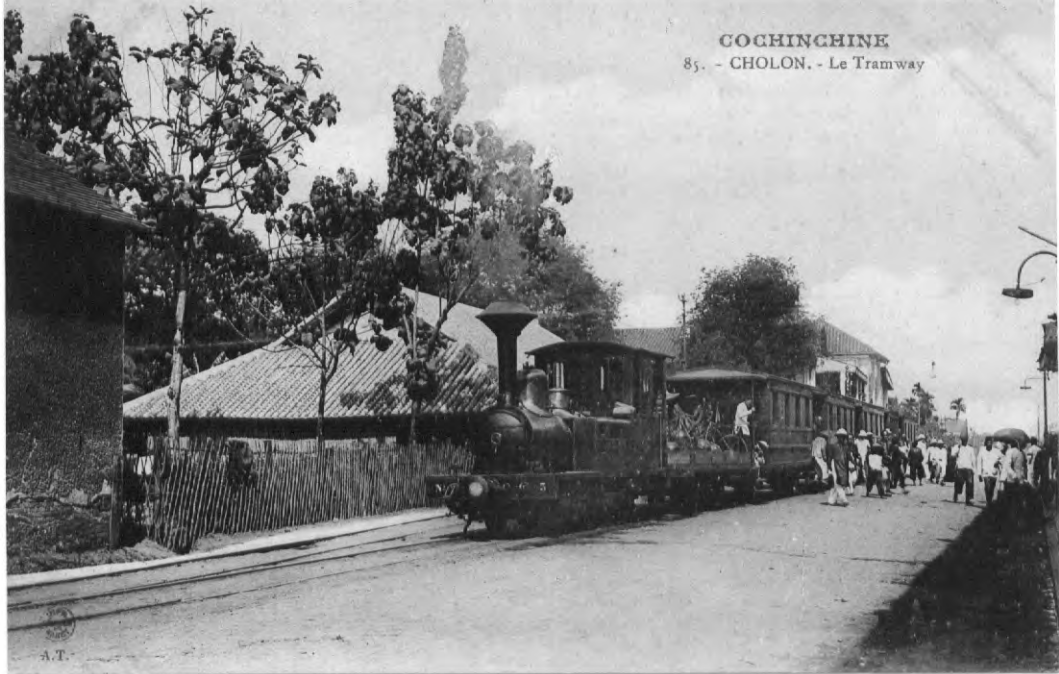
B. FREY ET CIE, SAIGON ET PHNOM PENH

M.....
.....
.....
.....



COCHINCHINE

85. - CHOLON. - Le Tramway



CARTE POSTALE

La Correspondance au recto n'est pas acceptée par tous les pays Etrangers. (Se renseigner à la Poste)

CORRESPONDANCE

ADRESSE

M _____

INDO-CHINE FRANÇAISE

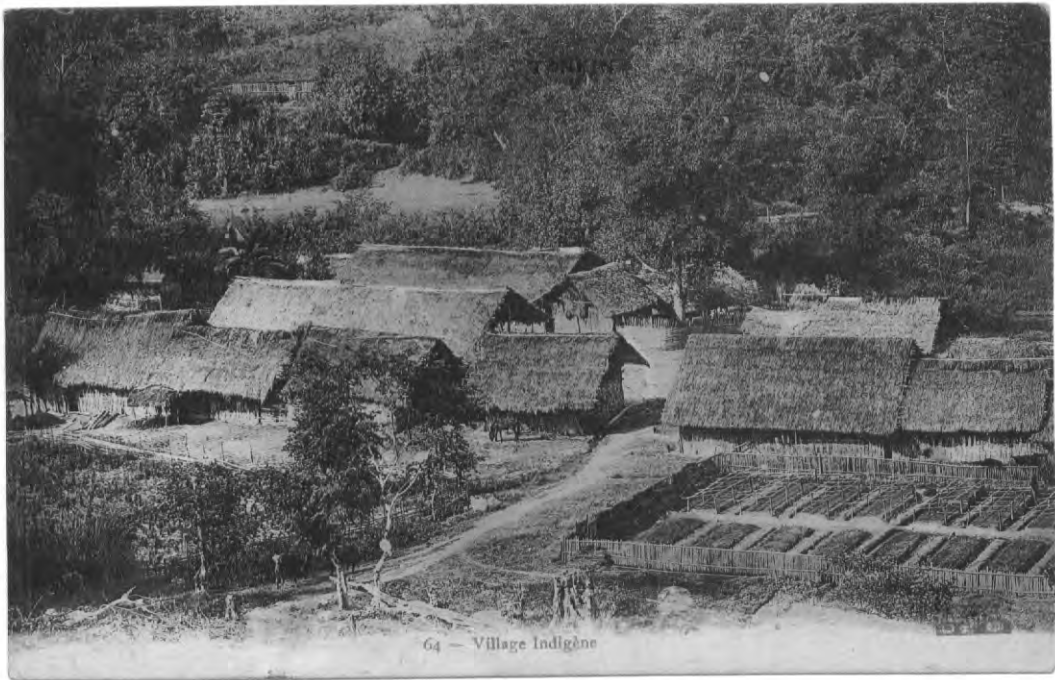
CARTE POSTALE

La Correspondance au recto n'est pas acceptée par tous les pays étrangers
(Se renseigner à la Poste)

Correspondance

Adresse du Destinataire

吧
詩
牙
紙
像



64 — Village Indigène



129 SAIGON — Palais du Gouverneur Général de l'Indochine

CARTE POSTALE

M^{me} M. Gaffory

me d'alsace

Gerbeviller

Meurthe-Moselle /
France

Imp. Braun

Saigon

Photo

Editeur SA Saigon

arrivés à Saigon et parlons
un strong-hong pour rejoindre
fort-Bergard ou hommes d'affaires
Assures contents - Nous serions
les nouvelles - Voyage très bon
moral de même - Notre
meilleurs souvenirs avec nos
Amères amities - ~~Saint~~
Kailan tout ~~l'air~~ ~~de~~

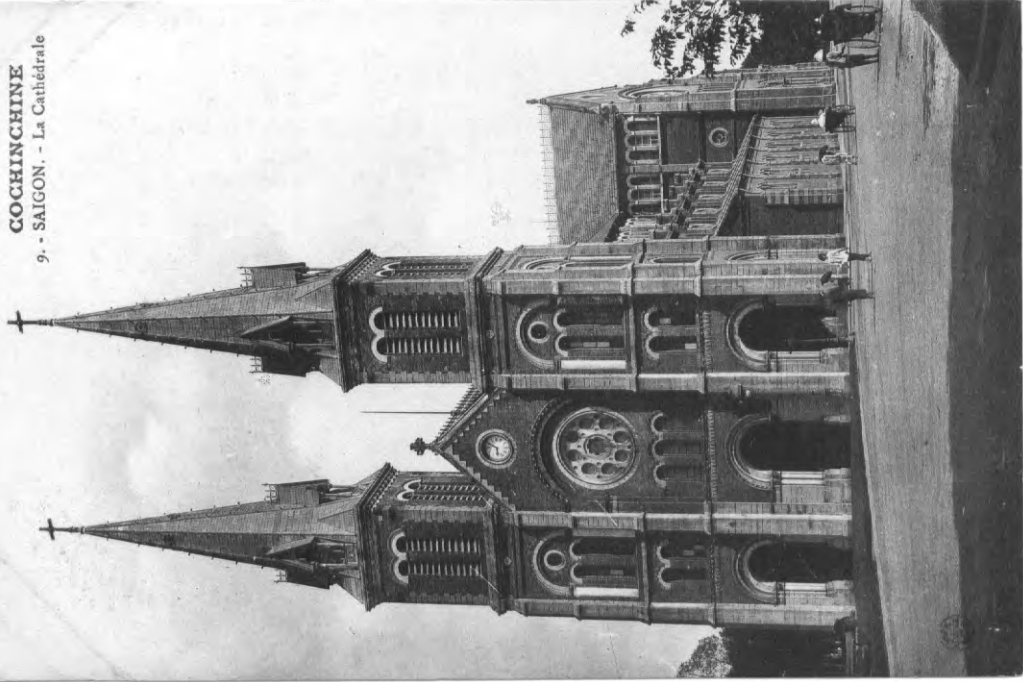
COCHINCHINE

13. - SAIGON. - Amiral Rigault de Genouilly

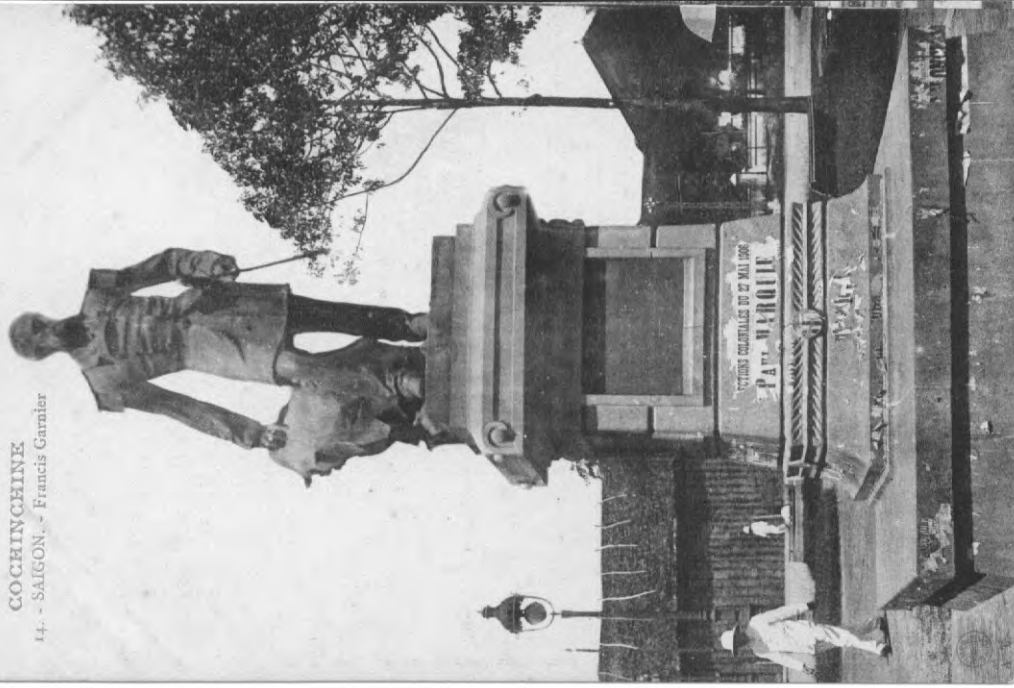


COCHINCHINE

9. - SAIGON. - La Cathédrale



COCHINCHINE
14. - SAIGON. - Francis Garnier



CARTE POSTALE

Ce côté est exclusivement réservé à l'adresse

M.....
.....
.....
.....

COCHINCHINE

16. - SAIGON

Pigneau de Behaine, Evêque d'Adran



LE SAINT-LOUIS
LE DUC DE SOUANE
1802-1880



COCHINCHINE

16. - SAIGON

Pigneau de Behaine, Evêque d'Adran

