



ศูนย์ส่งเสริมผลิต
ภัณฑ์ชาวเขา
กองกำกับการตำรวจ
ตระเวนชายแดน
เขต 5 ในพระบรม
ราชานุเคราะห์

THE BORDER
CRAFTS OF
THAILAND THE
BORDER PATROL
POLICE AREA V
UNDER THE
PATRONAGE OF
H. M. THE KING

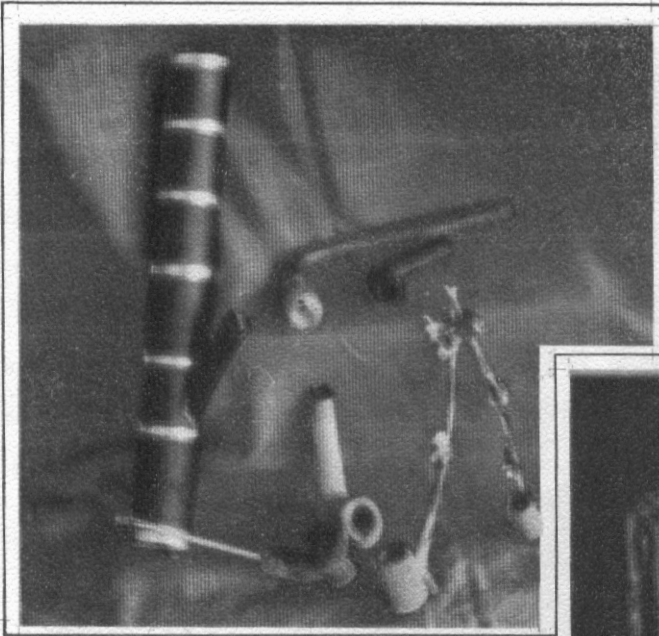
สถานที่แห่งเดียวในประเทศไทย ซึ่งท่านจะเลือกซื้อการฝีมือชาวเขา
 ทั่วได้ทุกเผ่า เรามีสินค้าของเผ่าลื้อ มูเซอ กะเหรี่ยง ลีซอ อักอ เย้า
 และเมว ฝีมือปักทอเรียบร้อย งดงาม มีสีสดสวย เครื่องเงิน เครื่อง
 ประดับแบบง่าย ๆ แต่สุดคุณค่ายิ่งนัก เชิญเข้ามาชมในร้านของเรา รับรองว่า
 จะไม่เหมือนร้านอื่นใดที่ท่านเคยชมมา

THE ONLY PLACE IN THAILAND WHERE YOU CAN
 BUY ALL FORMS OF HILLTRIBE HANDICRAFTS. WE
 FEATURE THE WORK OF LAHU, KAREN, LISU, AKHA,
 LUE, YAO, MEO HILLTRIBE WOMEN. THEIR EMBROIDERY
 AND WEAVING IS FABULOUS IN ITS IMAGINATIVE COLOR
 AND INTRICATE DESIGN. THEIR JEWELRY IS DELICATELY
 SIMPLE YET OPULENT.

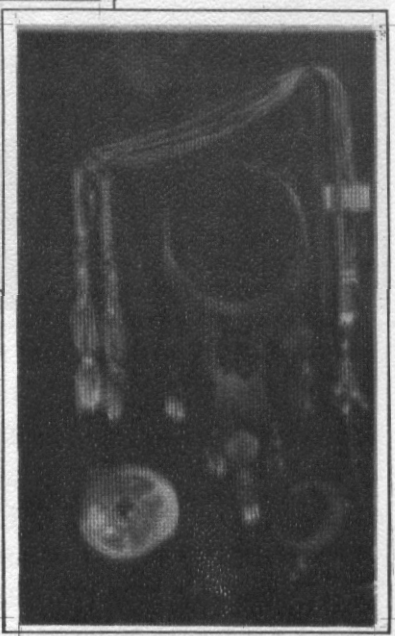
COME AND BROWSE AROUND IN OUR CENTER--- IT
 IS REWARDING IN ITSELF.

BORDER CRAFTS OF THAILAND
 (UNDER THE PATRONAGE OF H.M. THE KING)
 WAT SUAN DOK
 SUTEP ROAD
 CHIANGMAI
 TEL. 35747





กลองขลุ่ย
ที่มีลักษณะแปลก
ไปจากกลองขลุ่ย
ทั่วไป และเครื่องเงิน
แบบเก่าแก่



PIPES OF ELEGANT INDIVIDUALITY.
JEWELRY OF ANTIQUE SILVER
ORIGIN.



ฝีมือทอผ้าของหญิง
กะเหรี่ยง แม่จะมีวิธี
การทอที่ล้ำสมัย แต่ผล
งานก็งามเยี่ยม สมกับ
ที่เสียเวลาทำ

THE WEAVING OF THE KAREN
WOMAN IS A PREMITIVE PRO-
CESS, BUT THE WEAVING IS
SO EXQUISITE AND SOME OF
IT QUITE COMPLICATED, IT
NEEDS NO FURTHER EMBEL-
LISHMENT.



WE FEATURE MANY TYPES OF HANDICRAFTS.
 NOT ONLY WILL YOU FIND EXCEPTIONALLY
 CHARMING PRODUCTS HERE, BUT YOU WILL
 BE HELPING THE HILLTRIBE PEOPLE WHO SO
 DESPERATELY NEED SELFSUFFICIENCY IN THE
 COMMERCIAL WORLD.

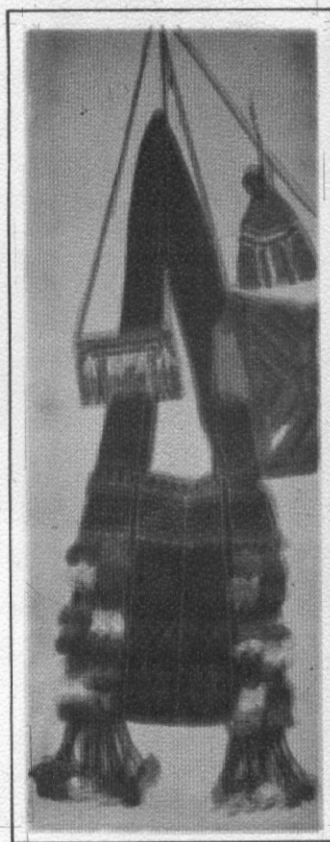


สินค้าภายในศูนย์ฯ
 มีหลายชนิด ซึ่งแต่
 ละชนิด ช่างฝีมือ
 ชาวเขา ประดิษฐ์
 ประคองเพื่อท่าน
 การช่วยซื้อสินค้า
 ชาวเขา เป็นการ
 ช่วยเหลือชาวเขาผู้
 ยากจน มีรายได้
 นอกเหนือไปจาก
 ท่านจะได้อะไรอีก
 ใจและฝีมือดี



VARIOUS TYPES OF BAGS:
SILVER BAGS, JEWELRY BAGS,
RICE BAGS, AND EVEN
LETTER BAGS!

ถุง หลากหลายชนิด
จากเผ่าต่าง ๆ ใต้
ของไตสาระพัดชนิด



ถุง

วิธี

ผล

นับ



SUPPRESSION OF NARCOTICS FORCED
 THE HILL PEOPLE TO SEEK NEW MEANS
 OF LIVELIHOOD. WE ALSO PROMOTE
 AGRICULTURAL PRODUCTS SUCH AS
 CHILI POTATO AND TEA.

ชา มั่นฝรั่ง
 และพริกขี้หนู
 ภูมิอากาศแถบ
 ภูเขา จึงได้
 ผลงดงามมาก
 ทางศูนย์ฯ นำ
 มาจำหน่ายเผยแพร่
 การที่
 ชาวเขามีรายได้
 ไต่จากพืชพันธุ์
 อื่น ๆ จะช่วย
 ให้การปลูกฝิ่น
 ลดน้อยลง

INTEGRAL PART OF
HILL TRIBERS' LOVE
LIFE.

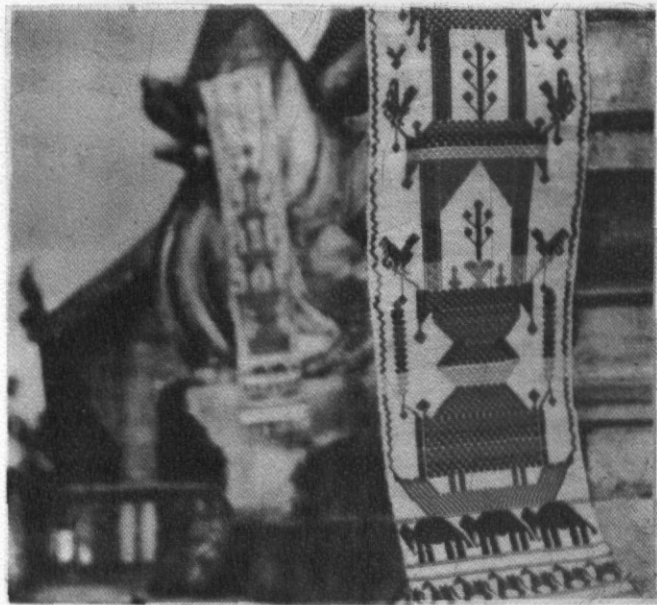




A YAO GIRL WEARS HER BRIGHTLY EMBROIDERED TROUSERS. MANY OF THEIR 50 NEEDLEPOINT PATTERNS, THE HERITAGE OF THEIR MORE THAN 2000 YEAR HISTORY ARE AVAILABLE ON ITEMS SUCH AS PLATE MAT SET, CUSHION COVER BED SPREAD, TABLE CLOTH ETC.

หญิงเย่า สวมกางเกง
ที่ปักลวดลายอันวิจิตร
พิสดาร ทางศูนย์ฯ ได้
นำลวดลายต่าง ๆ เหล่า
นี้มาให้ชาวเข่าปัก เป็น
เครื่องใช้ และเครื่อง
แต่งกาย หลายชนิดโดย
รักษาแบบลวดปักเดิมซึ่ง
ทำสืบต่อกันมา ไม่น้อย
กว่า 2000 ปี





ชาวไทยลื้อส่วนมาก
เชื่อว่าการทอผ้ามัดยาว
วัดจะส่งผลให้มีความสุขใน
ภพหน้า จึงประกวด
ประชันกันในเรื่องฝีมือ
ยังมีลวดลายวิจิตร
เพียงใด ก็จะได้บุญ
กุศลมากเพียงนั้น

THE TEMPLE HANGING IS AN ANCIENT TRADITION
WITH THE THAI LUE OF NORTHERN THAILAND.
LADIES SPEND THEIR FREE TIME MAKING MERIT
BY WEAVING THE LOVELY TAPESTRIES TO HANG
IN TEMPLES.

ศูนย์ส่งเสริม
ผลิตภัณฑ์ชาวบ้าน
BORDER CRAFTS
OF THAILAND

คลินิก
วิจัยประสาท
NEUROLOGICAL
CLINIC

โรงพยาบาลนครเชียงใหม่
CHIANGMAI HOSPITAL .



วัดสวนดอก
WAT SUANDORK

โรงเรียนวัดสวนดอก
WAT SUANDORK
SCHOOL

ถนนสุเทพ SUTEP ROAD
1