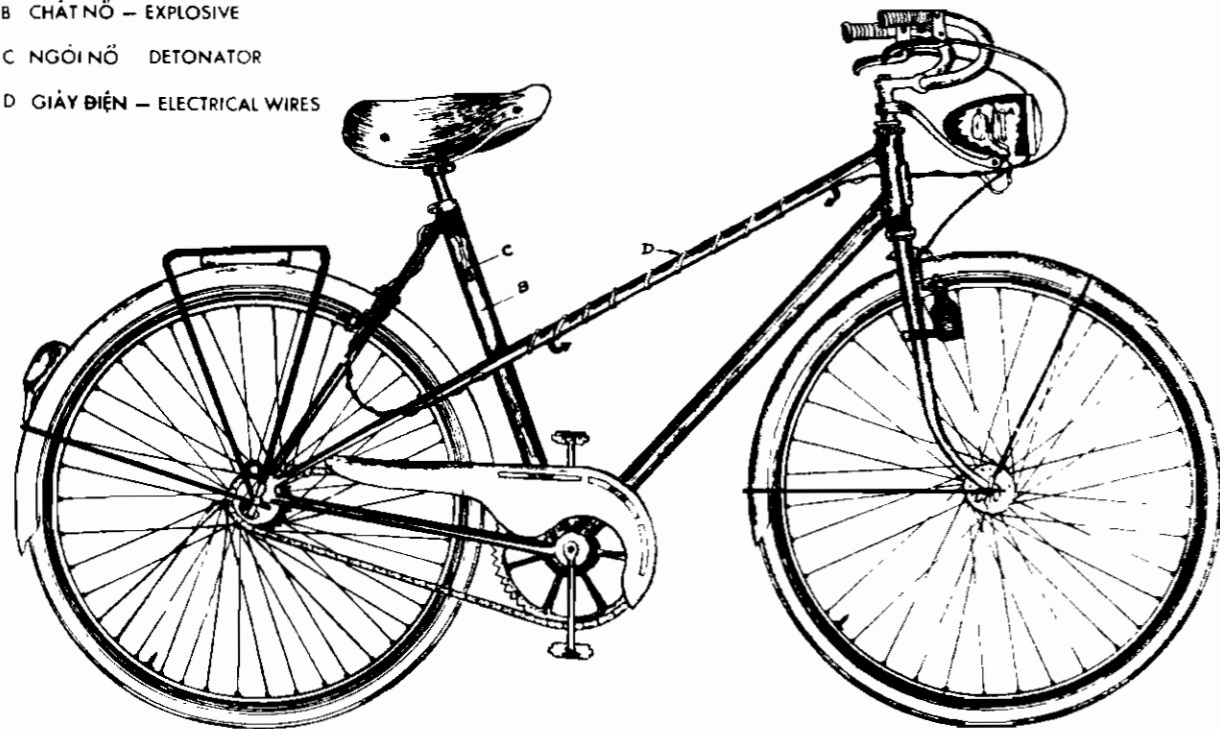


Mìn xe đạp

- A BỘ PHẬN PHÁT HỎA (ĐỒNG HỒ VÀ PIN ĐÈN) | TIMING DEVICE & BATTERIES
 B CHẤT NỔ — EXPLOSIVE
 C NGỒI NỔ — DETONATOR
 D GIÂY ĐIỆN — ELECTRICAL WIRES



Mìn xe đạp này cơ-hành bằng điện và nổ chậm bằng đồng hồ.

MÔ-TẢ :

a/- Thân mìn : Thuốc nổ và ngòi nổ được đặt vào ống tube xe đạp, ngay dưới yên xe và dây điện được chuyển ra ngoài thông thường như ta chuyển dây đèn của một chiếc xe đạp.

b/- Bộ-phần phát hỏa : Cấu-tạo bằng một đồng hồ và hai cục pin loại 4,5 volts được xếp vào bên trong đèn xe-đạp, dây chuyển ra ngoài.

CƠ-HÀNH :

Trong khi di-chuyển, bộ-phần phát hỏa chưa được nối liền với chất nổ; khi đến địa-điểm phá hoại, hai bộ-phần trên mới được nối liền với nhau trong lúc đồng-hồ của bộ-phần phát hỏa được điều-chỉnh giờ sẵn từ trước.

Ngoài ra V.C. cũng có dùng một phương-pháp phát hỏa khác bằng điện của bình đèn xe đạp. Như vậy, trong khi di-chuyển, bình đèn xe đạp không cho cơ vào bánh xe. Đến địa-điểm phá hoại, sau khi dùng xe đạp, người xù dùng nhấn nút để đầu bình điện cơ vào bánh xe. Nếu sơ ý đạp xe đi thì bình đèn xe đạp (nhờ áp sẵn vào bánh xe) phát ra một lượng điện đốt cháy ngòi nổ và làm nổ chất nổ.

This mine is fired electrically, by means of a wrist watch delay firing device.

DESCRIPTION :

a/- Body : The main charge and detonator are introduced into a tube of the bicycle frame under the saddle, and an electric wire is extended outside the frame.

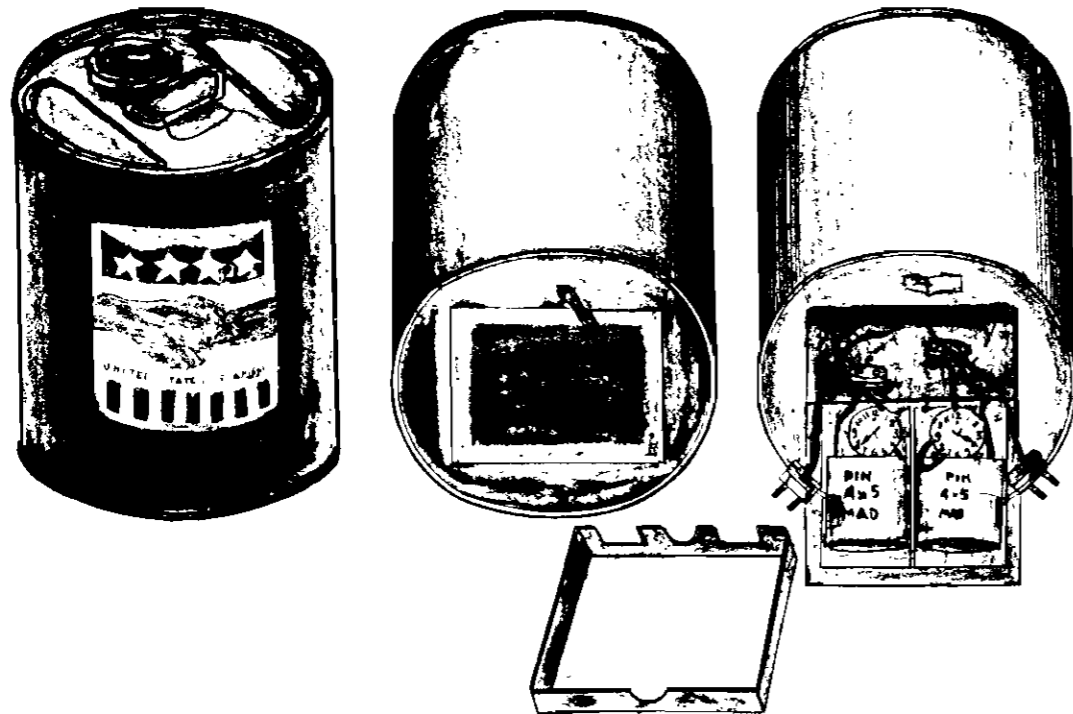
b/- Detonation : Initiated by a watch and two 4,5 volt batteries which are placed inside the bicycle headlight, with its wire protruding outside along the frame.

OPERATION :

During movement, the ignition device is not linked to the explosive, but upon arriving at the prescribed sabotage site, these two components are then connected, and the watch of the ignition device is preset.

The VC have also adapted another firing device, using bicycle generator power. Thus, during movement, the generator is kept apart from the wheel. When arriving at the sabotage site, the head of the generator is placed against the bicycle wheel. When someone operates the bicycles, its generator sends a spark up the ignition line and initiates the explosive.

Mìn Nội Hóa Nổ Chậm Đồng Hồ (Loại Thùng Dầu 5 Gallons Nặng 25 Ký)



Mìn Nội-Hóa Nổ Chậm Đồng Hồ (Loại thùng dầu 5 Gallons nặng 25 ký.)

Mìn này là loại mìn nội-hóa, cơ-hành bằng điện và nổ chậm bằng đồng-hồ, theo cách chế-tạo như sau :

1.- Vật chứa : Chất nổ được đặt trong một thùng dầu nhớt loại 5 gallons của Hoa-Kỳ. Mặt trên vẫn còn nguyên, có đủ tay xách và nắp đậy. Dưới đáy thùng có đục một lỗ hình chữ nhật (13,5 x 15cm) với một nắp đậy mang hộp chứa bộ-phần phát hỏa gắn bằng bản lề để dễ-dàng mở ra và đóng lại.

2.- Bộ-phần phát hỏa : Gồm có 2 pin và 2 đồng-hồ.

2 pin hiệu MAZDA, loại 4,5 volta

2 đồng-hồ (1 hiệu CAFOR, 1 hiệu CYTAS)

Cả 2 đồng hồ chỉ còn có kim giờ, kim phút và kim giây bị cắt ngắn. Trên mỗi mặt đồng hồ có khoan 1 lỗ nhỏ ở ngay con số 12 để gắn 1 nút đồng hồ có dây dẫn điện từ cực dương (+) của pin đến vỏ đồng hồ và cuồn âm đến chốt cắm điện.

3.- Chất nổ : Chất nổ nặng chừng 20 ký được đặt phía trên hộp đựng bộ-phần phát hỏa và ngăn cách bởi một tấm sắt tròn gắn chặt vào thùng. Tấm sắt này có khoan 2 lỗ để cho dây điện từ khối chất nổ liên với 2 cái phích phía ngoài. Muốn cho nổ lúc nào, thì điều chỉnh giờ vào lúc đó đồng thời cắm 2 cái phích vào 2 cái cắm điện của bộ-phần phát hỏa. Đùng giờ đã ấn định, kim giờ sẽ chạm nút đồng hồ con số 12 tức-nhiên điện ở pin chuyển vào ngòi nổ và khối thuốc nổ sẽ nổ tung.

LƯU-ý : Mìn nổ chậm đồng hồ này dùng ra chỉ cần có 1 đồng hồ và 1 cục pin là có thể phát nổ. Nhưng ở đây, VC đã dùng hệ-thống kép (2 đồng hồ và 2 cục pin) không ngoài ý-dịnh : để đảm bảo chắc-chắn cho mìn phải nổ và nổ đúng giờ đã định. (Trường hợp một cái đồng hồ đã bị hư thì chiếc kia vẫn vận-chuyển.)

HOMEMADE MINE DELAY FIRING DEVICE

(5 Gallon can type, weight 55 pounds , Approx)

This is a homemade type mine, functions by electricity, exploded by a time delay firing device and the fabrication is as follows :

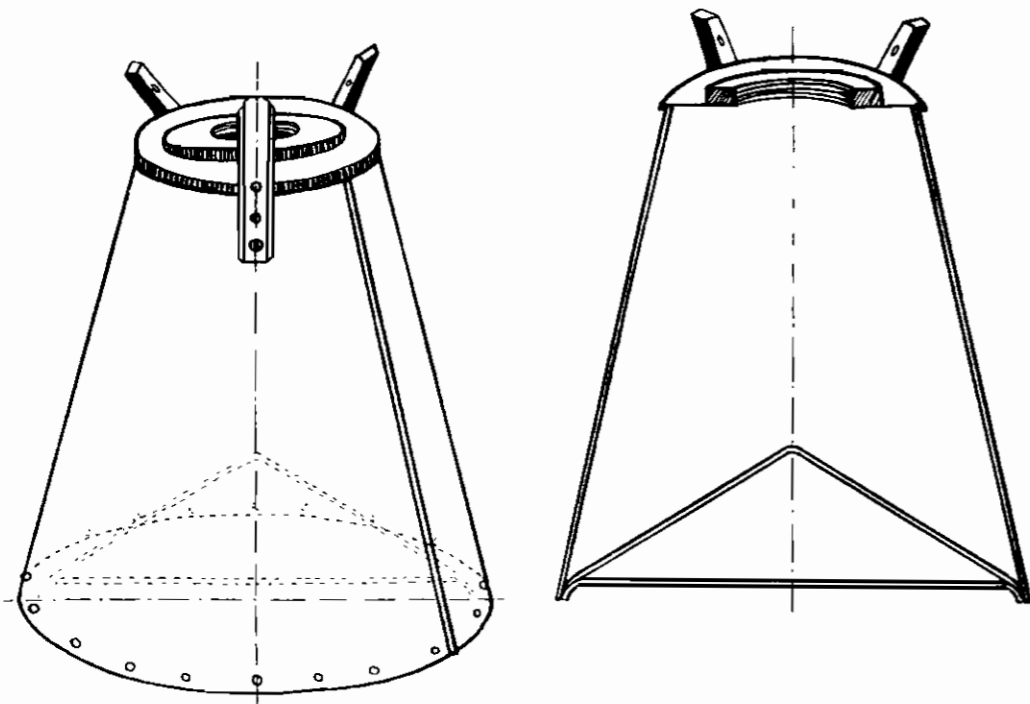
1.- Case : The explosive is placed in a US 5 gallon can, whose top remains the same with cover and handle. A rectangular hole (size 13.5 x 15 cm) is in the bottom with a hinged cover under which a firing device is placed.

2.- Ignition device : 2 batteries and 2 watches. 2 batteries "MAZDA" make or similar 4.5 volt type. 2 watches (1 "CAFOR" and "CYTAS" or similar watches.

Both watches have 4 hands, while minute and second hands have been cut short. A small hole is bored through the crystal at the figure 12 on each watch dial. A copper screw is introduced in the drilled hole and a wire is connected between the battery anode (+) and the screw. Another wire leads from the watch case to the battery cathode and to a jack.

3.- Explosive : Weight approx. 20 kilos (50 lbs) with explosives. Two holes are bored on the center plate where two wires from the explosive go through and connect to 2 outer plugs. Time setting is then adjusted in order to explode the mine at a prescribed time. At the prescribed time, the hour hand touches the copper button at figure 12. Electricity from the battery will flash to the ignition device and the explosive will detonate.

ATTENTION : Actually this mine only requires 1 watch and 1 battery to function. But here, the VC used a double system (2 watches and 2 batteries) with no other purpose than making the mine more reliable. (In Case 1 watch is out of order, the other continues to operate.)



KHỐI NỔ LỖM

Đây là một loại mìn nổ lõm nội-hoá của Việt-Công có 3 chia, 3 chia này có công-dụng che chở không cho hoa-pháo va chạm, và đặt hướng nổ tùy theo hướng cón lõm. Vỏ bằng tôn đen uốn vòng lại và có mối hàn kín.

ĐẶC - TÍNH:

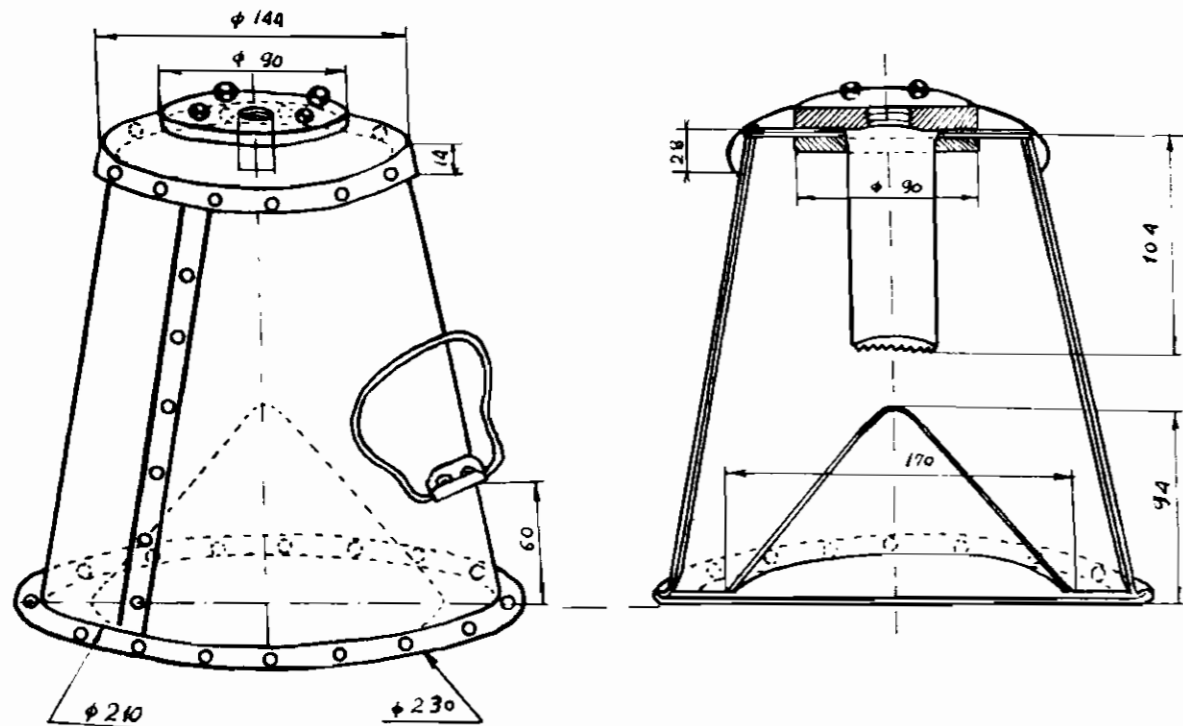
| | |
|--------------------------------|---------------------------------|
| Màu sắc | Màu sắc nguyên thủy (không sơn) |
| Trong lượng toàn bộ | 9 kg 050 |
| Thuốc nổ | T.N.T. loại xấu |
| Kích tắc của răng vận hoa-pháo | 52 ly |
| Trong lượng thuốc nhỏ | 6 kg 100 |
| Trong lượng vỏ mìn | 2 kg 950 |
| Chiều cao | 270 ly |
| Đường kính dưới | 220 ly |
| Đường kính trên | 120 ly |
| Bề dày và hợp chất của vỏ | Đầy 1 ly, làm bằng tôn đen. |
| Cơ-hành | Bằng điện. |

SHAPED CHARGE

This is a VC homemade shaped charge mine which has 3 legs whose purpose is to act as a stand off. The Explosive Charge Container is constructed of black sheet metal, rolled and hermetically welded.

CHARACTERISTICS:

| | |
|------------------------------|-----------------------|
| Color | Unpainted |
| Overall weight | 9.500 kg/22 pounds |
| Charge | TNT (poor quality) |
| Size of igniter well threads | 52mm/2 inches |
| Charge weight | 6.100 kg/14-1/2 lbs |
| Weight of mine body | 2.950 kg/6 pounds |
| Height | 270mm/11 inches |
| Lower diameter | 220mm/ 9 inches |
| Upper diameter | 120mm/ 5 inches |
| Thickness | 1mm/blank sheet metal |
| Operation | Electric. |



KHỐI NỔ LỎM.

VC LOCALLY CONSTRUCTED SHAPE CHARGE.

Mìn nổ lỏm hình chóp out 8 Kg nôi-hóa của VC. Vỏ bằng tôn đen cuộn tròn và được gắn liền hai mép lại bằng một hàng đinh ốc tán.

This short pyramidal shape charge functions by electricity and is constructed of rolled black sheet metal which is fastened together by rivets.

Trên thân mìn gó một quai xách nằm cách đáy mìn 60 ly. Nắp và đáy mìn được đính liền với thân mìn bằng đinh tán. Mìn cơ hành bằng điện.

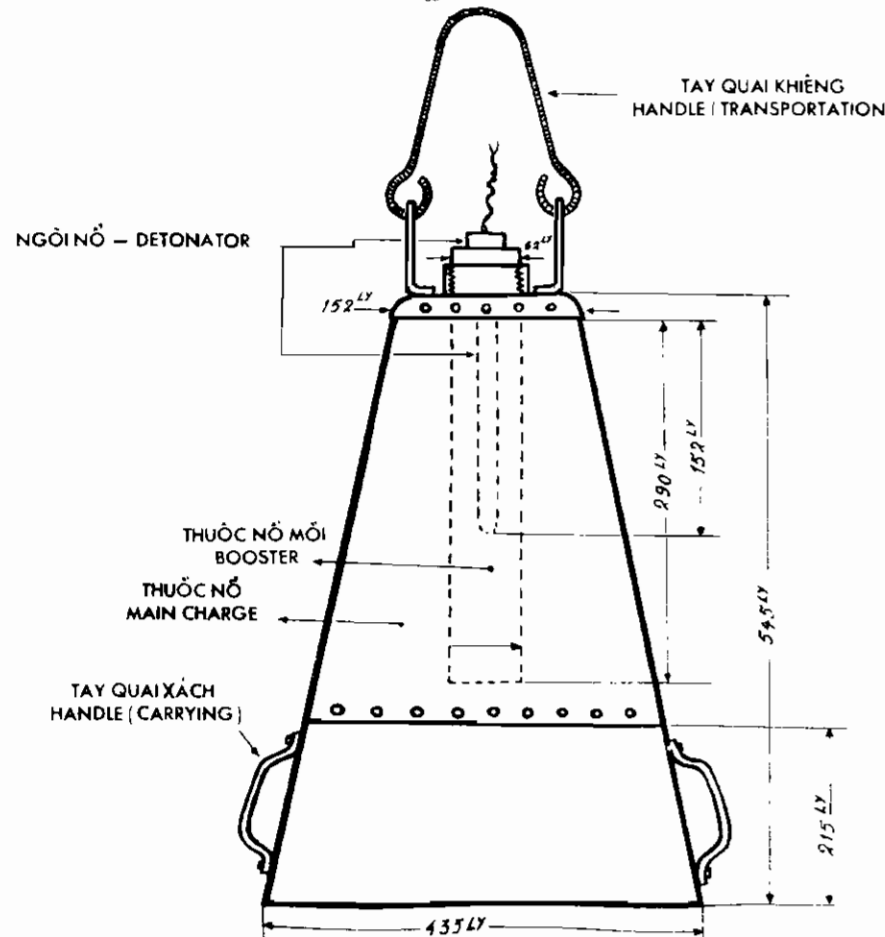
There is a handle attached to the bottom of the mine. The top and bottom of the mine are fastened together by rivets.

ĐẶC TÍNH :

CHARACTERISTICS :

| | |
|----------------------------------|--|
| Màu sắc | Sơn đen |
| Trọng lượng toàn bộ | 8 Kg |
| Bề cao | 214 ly |
| Đường kính | 144 ly |
| Thuốc nổ chính | Melinite |
| Kích thước của rãnh vận hóa pháo | 2,5 ly |
| Trọng lượng thuốc nổ chính | 4kg915 |
| Trọng lượng vỏ mìn | 3kg085 |
| Bề dày và hợp chất của vỏ mìn | Đáy mìn dày 1 ly Thân và nắp dày 2 ly |
| Dấu hiệu trên trái mìn | Lam bằng tôn đen Chung quanh hóa - Pháo quét sơn đỏ. Có hai số 9 ghi đối- diện nhau ở mép vòng đèn. |

| | |
|-------------------------------------|--|
| Color | Black |
| Overall weight | 8kg/17-1/2 pounds (Approx) |
| Diameter | 144mm/6 inches (Approx) |
| Length | 214mm/8-1/2 inches (Approx) |
| Explosive charge | Melinite |
| Size of fuze groove | 2.5mm |
| Weight of explosive charge | 4.915kg/11 pounds (Approx) |
| Weight of charge body | 3.085 kg/6-1/2 pounds. |
| Thickness and material of mine body | Bottom of mine, 1 mm thick Mine body and top, 2mm thick Black sheet metal |
| Markings on the mine | The fuze well is painted red. At the edge of the mine are 2 figure "9's" opposite one another. |



THỦY-LÔI NỘI-HÓA CỦA VIỆT-CÔNG.

Thủy-lôi nội-hóa của Việt-Công này làm bằng sắt lá uốn ghép thành hình chóp ngược, được nối bằng những đinh ốc tán.

Thủy-lôi được cấu tạo thành 2 phần trên dưới ngăn cách bằng một miếng thiếc có ốc tán trong và ngoài; hai phần này có tác dụng riêng biệt theo đặc tính như sau :

Phần trên của Thủy-lôi : Là nơi chứa bộ-phần kích hoa gồm có :

- a/ Hột châm hỏa diện b/ Ngòi nổ
c/ Thuốc nổ mồi c/ Thuốc nổ

Phần dưới của Thủy-lôi : Là một ngăn rỗng để làm cân bằng trọng lượng giữa 2 phần Thủy-lôi và nhờ đó mà Thủy-lôi nổi trên mặt nước. Để tăng thêm sức nổi của Thủy-lôi, Việt-Công dùng những ống sắt tròn hoặc cây gỗ buộc thêm chung quanh Thủy-lôi. Ngoài ra, phía ngoài 2 bên hông có gắn thêm hai tay quai xách.

Để tránh không cho nước rỉ vào bên trong Thủy-lôi làm hư bộ-phần kích hoa và thuốc nổ, Việt-Công dùng dầu hặc-in trét ở đầu kíp nổ và chung quanh các đinh tán. (Nhưng khi tháo gỡ Thủy-lôi thì ở 2 phần trên dưới đều có nước đọng ở bên trong.)

ĐẶC TÍNH :

| | |
|----------------|--------|
| Cân nặng | 36 Kg |
| Thuốc nổ | 19 Kg |
| Đường kính đáy | 435 ly |
| Đường kính đầu | 152 ly |
| Độ cao | 545 ly |

NHÂN XÉT : Thủy-lôi nội-hóa của Việt-Công dùng để đánh phá các loại tàu của Hải-Quân ta, nhưng cũng rất có thể Việt-Công dùng loại Thủy-lôi này, nghi-trang cột dây thả trôi theo dòng nước đến các chân cầu để giết phá cầu. Thủy-lôi là loại nội-hóa nhưng sức công phá rất hữu-hiệu vì thuốc nổ rất nhạy và mạnh.

VC LOCALLY MADE WATER MINE

The VC locally made water mine is a type of water mine made of sheet iron rolled into a short conical shape and fastened with rivets.

This water mine is composed of two parts; the upper and the lower parts which are separated by a piece of sheet metal held together with inner and outer rivets. They serve different purposes and have the following characteristics :

The upper part : Contains the firing device and main charge composed of :

- a/ Electric primer b/ Igniter
c/ Detonator c/ Charge

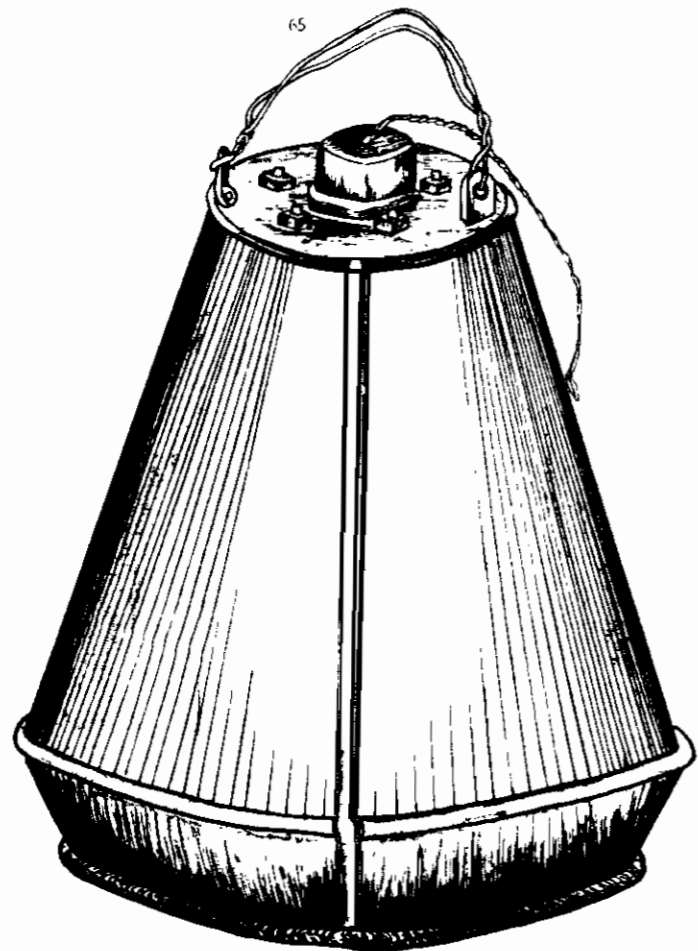
The lower part : Is a hollow case designed to stabilize the water mine and keep it buoyant underwater. To stabilize the water mine underwater, the VC attach steel bars or wooden poles around the 2 handles attached to the outer side.

To prevent water from leaking into the water mine and damaging the firing device and the explosives, the VC put asphalt on the primer housing and around the rivets. (However, in recovering mines and when the 2 parts of the water mine are disassembled, they are always full of water.)

CHARACTERISTICS :

| | |
|-----------------|--------------------------|
| Weight | 36kg/83 pounds (Approx) |
| Charge | 19kg/41 pounds (Approx) |
| bottom diameter | 435mm/17 inches (Approx) |
| Height | 545mm/25 inches (Approx) |
| Head diameter | 152mm/ 6 inches (Approx) |

REMARKS : The VC homemade water mine is used to attack ships, but it is very possible that the VC will camouflage it and float it downstream to destroy bridges. Although homemade, the water mine is very destructive.



THUY-LÔÌ NỘI-HÓA CỦA VIỆT-CỘNG

Thủy-lôì nội-hóa của Việt-Cộng là loại Thủy-lôì nổ lôm, có hình chóp, cut, dít bấu, làm bằng thép lá, tán dính ốc. Thủy-lôì thường trót sơn đen và có ghi dấu số 4 ở ba nơi trên thân mìn.

Là loại thủy-lôì hình chóp, cut nổ lôm tiêu chuẩn, còn có rất nhiều loại lớn nhỏ khác nhau. Tuy nhiên, hầu hết đều được phát hỏa bằng điện và dùng để đánh tàu, thuyền Hải-Quân.

ĐẶC - TÍNH

| | |
|----------------------|-----------|
| Trọng lượng | 12 kg 500 |
| Cơ-hành | bằng điện |
| Cao | 291 ly |
| Đường kính đáy mìn | 275 ly |
| Đường kính đầu mìn | 173 ly |
| Thuốc nổ | T.N.T. |
| Trọng lượng thuốc nổ | 7 kg . |

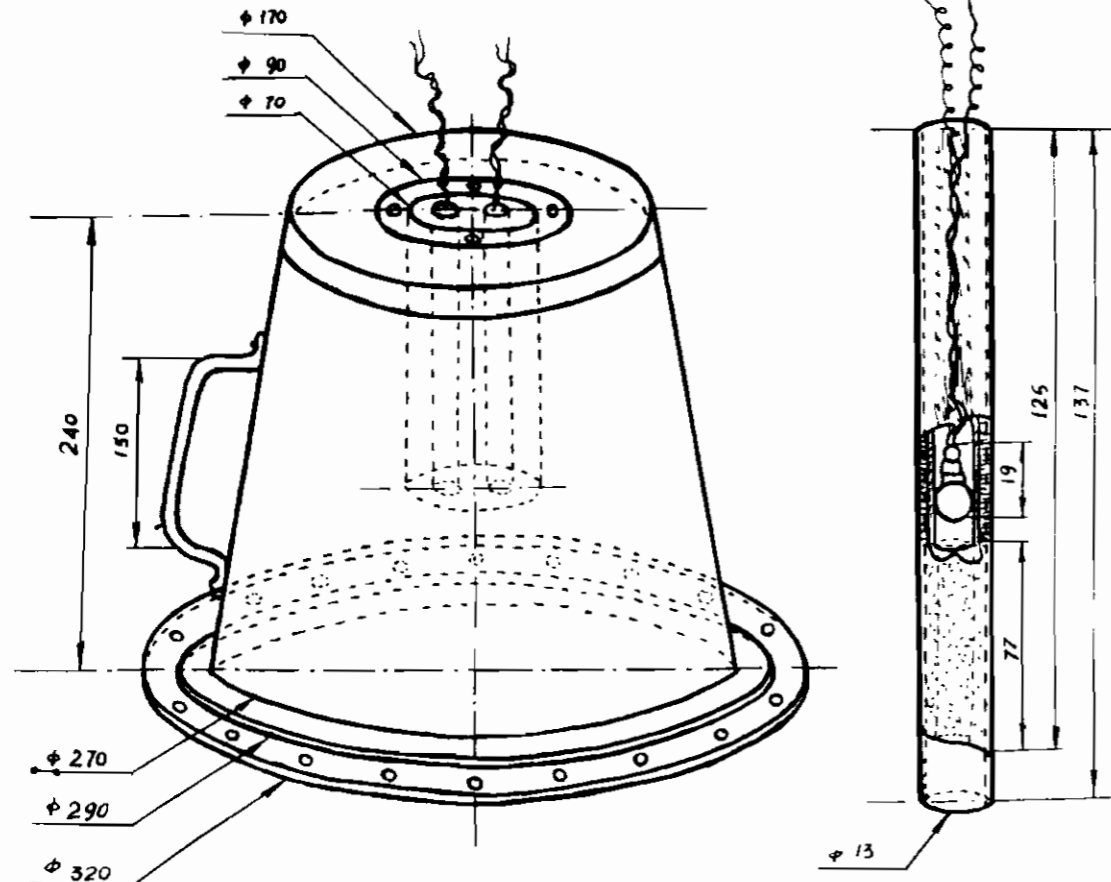
VC HOMEMADE WATER MINE

The VC homemade water mine, a type of shaped charge water mine, constructed in the shape of a short cone and fabricated from sheet metal held together by rivets. The water mine is usually painted black and marked with the number 4 at three different spots on its outer case.

This is a type of standardized shape mine utilized by the Viet Cong. They are constructed in different sizes and are operated by electricity. They are employed to attack Naval ships and boats.

CHARACTERISTICS

| | |
|------------------|------------------------------|
| Weight | 12.500 kg/27 pounds (Approx) |
| Operation | Electricity |
| Height | 291mm/12 inches (Approx) |
| Base diameter | 275mm/11 inches (Approx) |
| Head diameter | 173mm/ 7 inches (Approx) |
| Charge | T.N.T. |
| Weight of charge | 7 kg/15 pounds (Approx) |



Mìn hình chóp cụt của Việt - Cộng

Mìn hình chóp cụt nội-hóa Việt-Cộng nặng 12kg500 chứa 7kg000 thuốc nổ TNT. Vỏ mìn làm bằng sắt. Mặt trên mìn đường kính 170 ly có 2 lỗ để đặt 2 ngòi nổ điện (2 ngòi nổ để phòng khi 1 ngòi hư thì ngòi kia vẫn nổ). Đáy mìn đường kính 270 ly, có vành loe ra (ở 320 ly) chung quanh có một hàng ốc tán.

Bên cạnh thân mìn có quai xách được gắn liền với thân mìn bằng hai ốc tán.

VC SHORT CONE SHAPED MINE

The VC locally made short cone shaped mine weighs 12,500 kg/27 pounds (Approx) and contains 7 kg/15 pounds (Approx) of T.N.T. Its outer case is made of sheet iron. The upper part, 170mm/7 inches (Approx) in diameter has 2 holes through which 2 electric blasting caps are introduced (to increase reliability). The mine has a bell shaped base, 270mm/11 inches (Approx) in diameter which has a rim of 320mm/13 inches (Approx) in diameter held with a row of rivets.

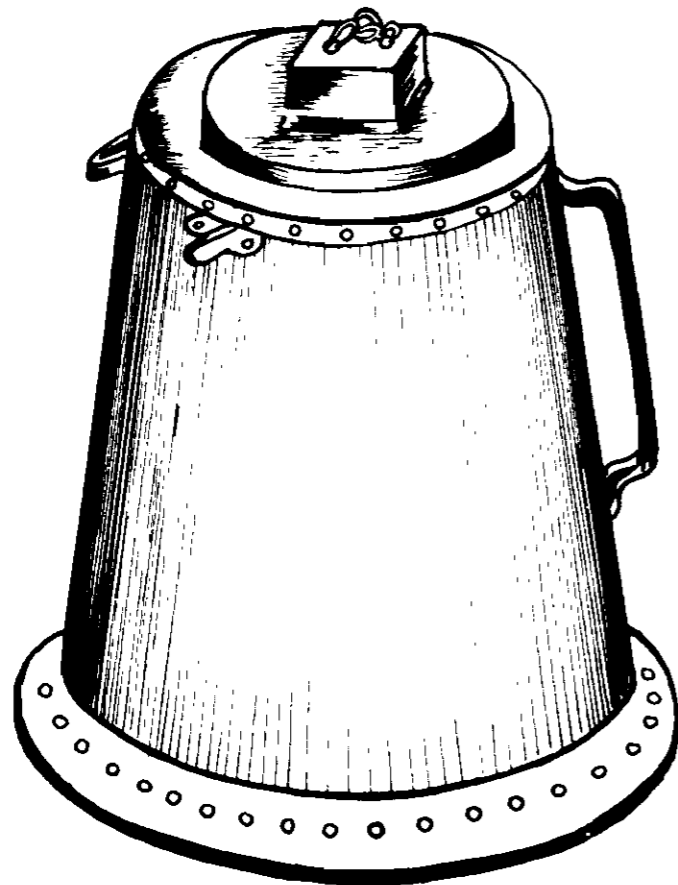
A handle is attached to the side of the mine case by two rivets.

ĐẶC - TÍNH

| | |
|----------------------|---|
| Màu sắc | Đen |
| Trọng lượng toàn bộ | 12 kg 500 |
| Bề cao | 240 ly |
| Đường kính trên | 170 ly |
| Đường kính đáy mìn | 270 ly |
| Thuốc nổ TNT | T.N.T. loại xấu |
| Trọng lượng thuốc nổ | 7 kg 000 |
| Trọng lượng vỏ mìn | 5 kg 500 |
| Hợp chất vỏ mìn | Sắt thường |
| Dấu hiệu | Trên thân mìn có ghi ba số 4 trong hình tam giác, sơn đỏ. |

CHARACTERISTICS

| | |
|--------------------------|--|
| Color | Black |
| Overall weight | 12,500 kg/27 pounds |
| Height | 240mm/10 inches |
| Upper diameter | 170mm/7 inches |
| Base diameter | 270mm/11 inches |
| Charge | TNT (poor quality) |
| Weight of charge | 7 kg/15 pounds |
| Mixture of the mine case | 5,500 kg/12 pounds |
| Quality of the mine case | Ordinary sheet iron |
| Markings | Three number 4's are painted in red in a triangle on the body of the mine. |



Mìn mủ lôm nôi-hóa loại giết dây cọ xát

CỦA VIỆT-CỘNG.

Mìn chế tạo rất thô-sơ bằng thép lá mỏng thành hình chóp cụt bởi những đinh ốc tán. Thân mìn có 1 tay quai xách và 2 chân đế giữ thăng-bằng qua mìn. Mìn được gắn một lúc 2 bộ-phận phát-hóa loại giết dây cọ xát và nổ trong 9 giây đồng hồ. Bộ-phận phát hóa này lắp vào lỗ chứa qua mìn bằng 5 đinh ốc.

Bộ-phận phát hóa là loại nội-hóa, làm bằng hộp đựng dầu hiệu CALTEX đặt song-song với nhau trong quả mìn; như vậy gồm có :

- 2 dây kéo cọ xát
- 2 bộ-phận cọ xát phát hóa
- 2 thuốc cháy mỗi
- 2 ngòi nổ

Để dễ-dàng trong một lúc có thể giết 2 dây cọ xát để phát lửa cả 2 bộ-phận phát hóa trên Việt-Cộng đã outfit mỗi đường dây bằng loại dây kẽm dai 30 ly để làm da giết

ĐẶC-TÍNH :

| | |
|------------------------------|----------|
| Dài toàn thể | 204 ly |
| Đường kính nơi rộng nhất | 219 ly |
| Đường kính nơi hẹp nhất | 132 ly |
| Đường kính lỗ đặt ngòi nổ | 51 ly |
| Bề dài của tay xách | 102 ly |
| Bề dài của chân đế | 25 ly |
| Trọng lượng toàn thể quả mìn | 7 Kg |
| Trọng lượng thuốc nổ | 4 Kg 100 |
| Trọng lượng vỏ mìn | 2 Kg 900 |

VIETCONG NON-ELECTRIC HOMEMADE

HOLLOW CONE MINE.

This mine is rudimentarily fabricated. It is conically shaped and is made of sheet metal held together with rivets. One handle and 2 supports are attached to the case to provide equilibrium for the mine. It is equipped with 2 pressure-pull igniting devices that detonate the mine in 9 seconds. These ignition devices are attached to a charge holding hole by 5 screws.

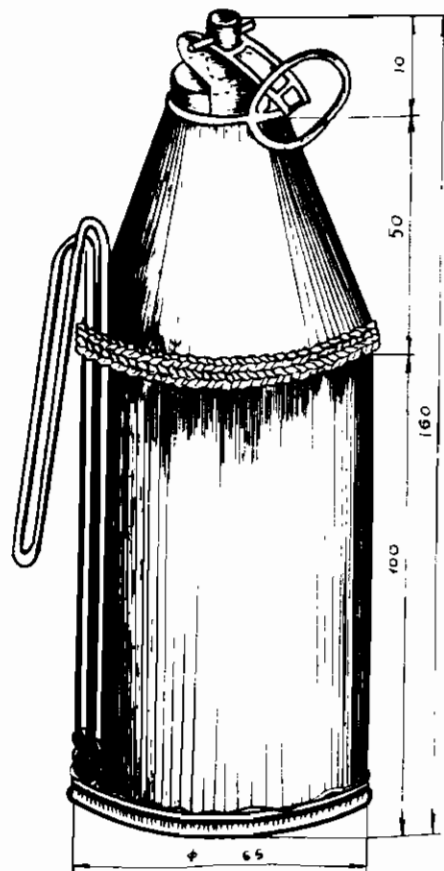
The igniting device is locally made. It consists of a "CALTEX" oil can containing two detonators, placed in parallel lines in the mine. Following are its components:

- 2 pressure-pull strings
- 2 igniting devices
- 2 igniter charges
- 2 detonators

To simultaneously pull 2 pressure-pull strings in order to ignite both igniting devices, the VC connect 2 steel wires, 30 mm long each, to the 2 pressure-pull strings to add distance.

CHARACTERISTICS :

| | |
|-----------------------------------|----------------------|
| Overall length | 204mm/8 Inches |
| The diameter at the largest part | 219mm/9 Inches |
| The diameter at the smallest part | 132mm/5 Inches |
| Diameter of the fuse well | 51mm/2 Inches |
| Length of the handle | 102mm/4 Inches |
| Length of the support | 25mm/1 Inch |
| Overall weight of the mine | 7kg/15 pounds |
| Weight of the charge | 4.100kg/8-1/2 pounds |
| Weight of the mine case | 2.900kg/6 pounds |



Mìn BẦY CHỐNG NGƯỜI NỘI-HÓA CỦA VIỆT-CỘNG.

Mìn này chế-tạo bằng tôn, thân sơn màu xám đậm. Mìn là loại lựu-dạn biến cải bằng cách cắt thêm một móc sắt (hoặc thiếc) ở trên thân mìn, cơ-hành không khác gì như lựu-dạn nội-hóa. Khi vòng chốt an-toàn được rút ra (hoặc bẩy ra) lò-so được thả lỏng, dây mìn kim hỏa xuyên kích hoa và làm nổ qua mìn.

ĐẶC - TÍNH

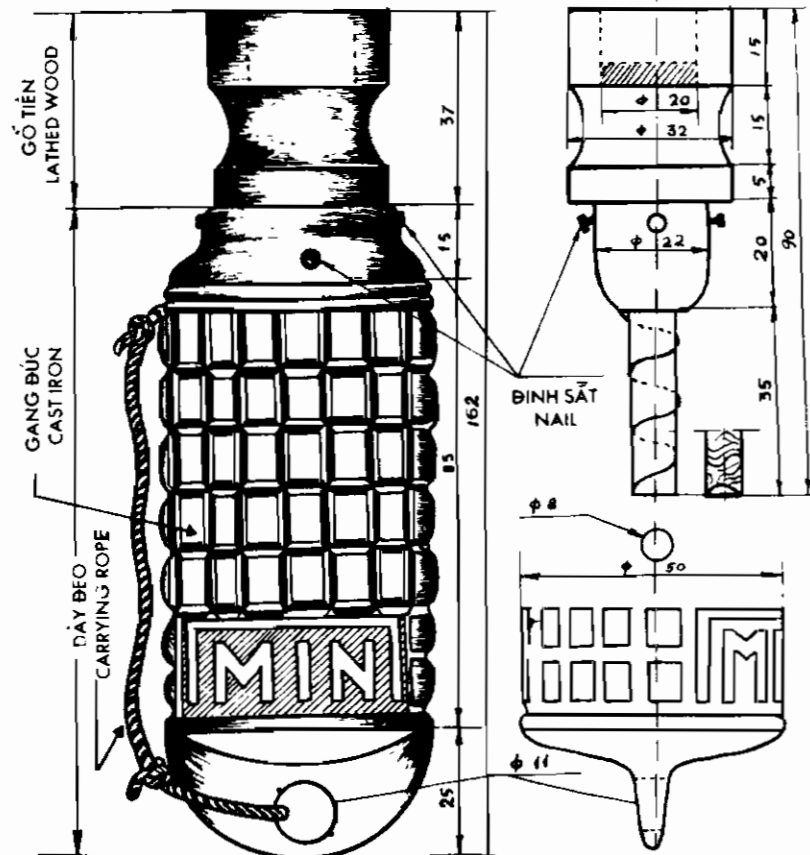
| | |
|-------------------------------|-------------------------|
| Màu sắc | Xám đậm |
| Trọng lượng toàn bộ | 0kg660 |
| Chiều dài | 160 ly |
| Đường kính | 65 ly |
| Bề dày và hợp chất của vỏ mìn | Làm bằng tôn dày 1/2 ly |

VC HOMEMADE ANTI-PERSONNEL MINE.

This mine is constructed of sheet metal with a dark painted case. It is a modified grenade equipped with 1 iron (or tin) lug on its body. Its operation is similar to a homemade grenade. When the safety ring is pulled out, the spring is released and the firing pin strikes the primer and detonates the mine.

CHARACTERISTICS

| | |
|--|----------------------------|
| Color | Dark Grey |
| Overall weight | 0.860 kg/2 pounds (Approx) |
| Length | 160mm/6 inches (Approx) |
| Diameter | 65mm/2 inches (Approx) |
| Thickness and quality of the mine case | 0.5mm sheet metal |



Mìn nộm-hóa hình trụ có khóa của Việt-Công

Mìn nộm-hóa hình trụ này là loại mìn kéo có chốt, nặng 1 kg 000. Thân mìn sơn màu xám, đúc bằng gang, bên ngoài có khóa từng mảnh nhỏ.

Khi vòng dây được kéo ra, thuốc "mồi kéo" ở trong ống thuốc diêm được gạt lên và chạm cháy thuốc diêm, đốt cháy dây cháy chậm, cháy đến ngòi nổ và làm nổ quả mìn.

ĐẶC - TÍNH

| | |
|---------------------|---------------------------------------|
| Màu sắc | Xám |
| Trọng lượng toàn bộ | 1 kg 000 |
| Đường kính | 50 ly |
| Thuốc mồi | T.N.T. |
| Cơ-hành | Bằng búa pháo thường loại có chốt. |

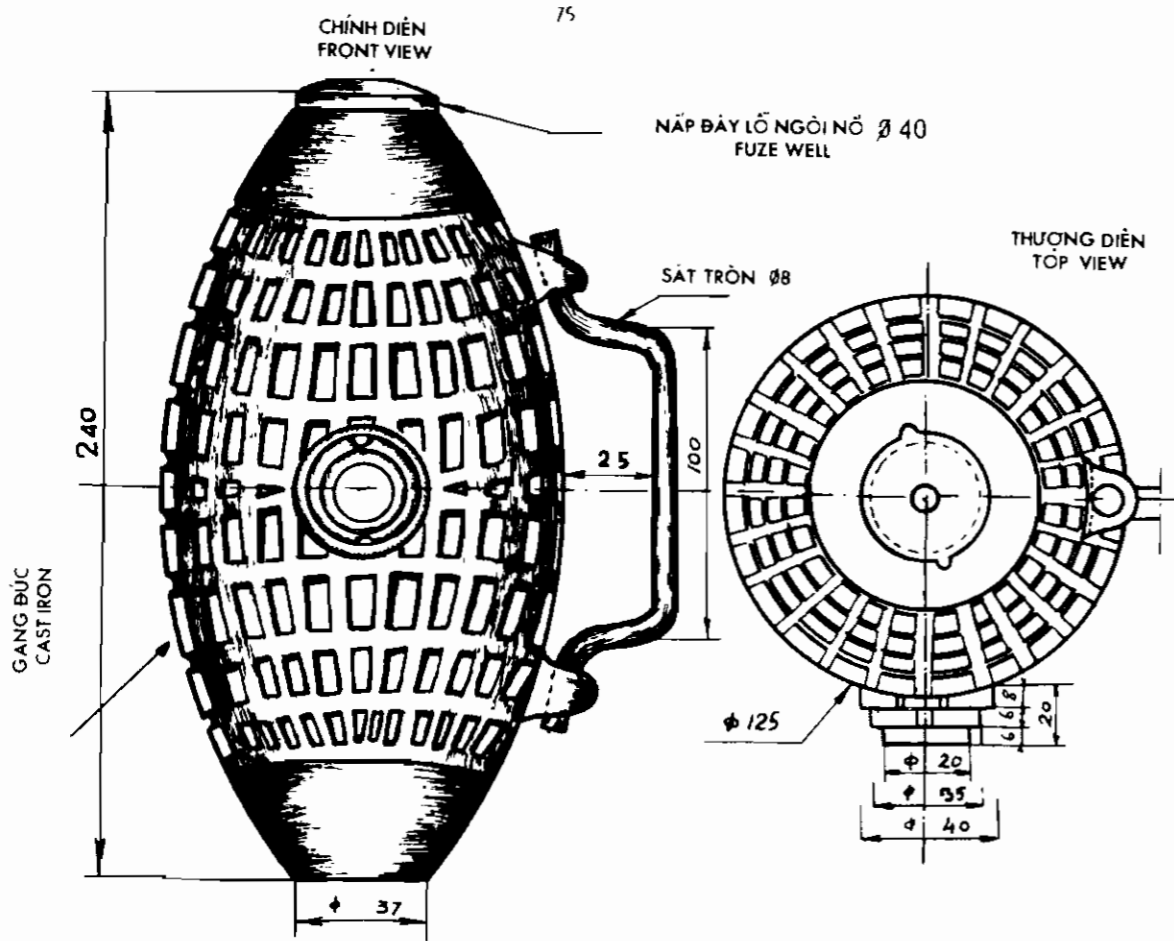
VC CYLINDRICAL HOMEMADE FRAGMENTATION MINE

This cylindrical homemade mine, is constructed of cast iron, 1 kilogram in weight. The mine body is painted grey and has serrations for fragmentation effect.

When the wire ring is pulled out, the friction type igniter, ignites the time fuze and detonates the blasting cap, which in-turn, detonates the mine.

CHARACTERISTICS

| | |
|------------------|---------------------------|
| Color | Grey (cast iron color) |
| Overall weight | 1 kilogram/2.2pounds |
| Diameter | 50 mm |
| Explosive charge | T.N.T. |
| Operation | Common friction type fuze |



Mìn C.C.X. BẰNG GANG ĐÚC CÓ KHÓA CỦA VIỆT-CỘNG

VC CAST IRON FRAGMENTATION ANTI-TANK MINE

Mìn có hình bầu dục, trừ hai khoảng nón cut ở 2 đầu nhọn, khoảng giữa đều có khóa dọc ngang. Trên thân mìn, cách đều 2 đầu, có một quai xách được luồn vào 2 mắt đinh liên với thân mìn.

This oval shaped mine is criss-crossed by serrations except on the two ends. On the mine body and between both ends is a handle which is passed through 2 eye hooks attached to the mine body.

Ở đầu quả mìn có một lỗ đường kính 40 ly, có nắp đậy lại. Khi sử dụng nắp này được tháo ra và thay bằng một ngòi nổ điện.

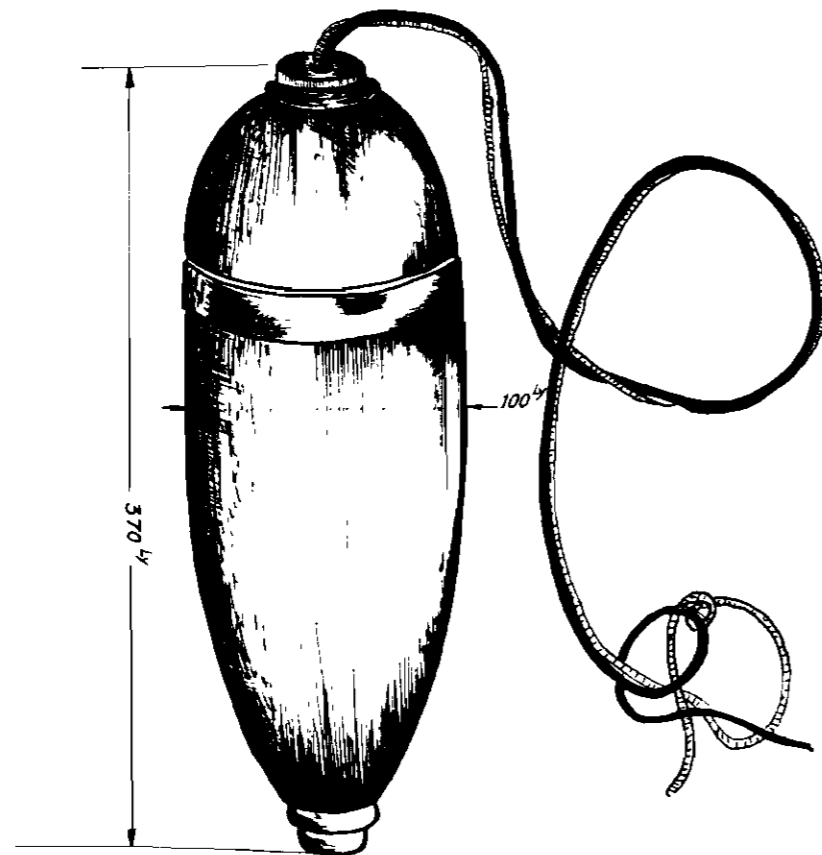
There is a hole, 40mm/ 2 inches (Approx) in diameter, with a cover at the end of the mine. When used, this cover is removed and replaced by an electric blasting cap.

ĐẶC - TÍNH

CHARACTERISTICS

| | |
|---------------------|---------------------|
| Màu sắc | Xiám (màu gang đúc) |
| Trọng lượng toàn bộ | 5 kg 000 |
| Chiều dài | 240 ly |
| Đường kính | 125 ly |
| Thuộc nổ | Melinite |
| Cơ-hành | Bằng điện |

| | |
|------------------|--------------------------|
| Color | Grey (cast iron) |
| Overall weight | 5 kgs/12 pounds (Approx) |
| Length | 240mm/9 inches (Approx) |
| Diameter | 125mm/5 inches (Approx) |
| Explosive charge | Melinite |
| Operation | Electric |



Mìn C.C.X.NỘI-HÓA 100 LY CỦA VIỆT-CỘNG
LÀM BẰNG ĐẠN B.K.P.100 LY CỦA ANH

Mìn làm bằng loại đạn BKP của Anh biến- chế, cơ- năng bằng điện. Phía đầu gắn ho- phao được cắt ngắn một nửa và có khoan một lỗ để luồn dây dẫn điện vào ngòi nổ.

Thân mìn hình tròn, đường kính 100 ly, chiều dài 370 ly.

ĐẶC - TÍNH

| | |
|-----------------------|----------------|
| Màu sắc | Sơn đen |
| Trọng lượng toàn bộ | 6 kg 000 |
| Thuốc nạp | T.N.T.loại xấu |
| Trọng lượng thuốc nạp | 1 kg 500 |
| Trọng lượng vỏ mìn | 4 kg 500 |
| Hợp chất của vỏ mìn | Bằng gang. |

VC LOCALLY CONSTRUCTED ANTI-TANK 100 MM
CONSTRUCTED FROM BRITISH 100MM MORTAR SHELL

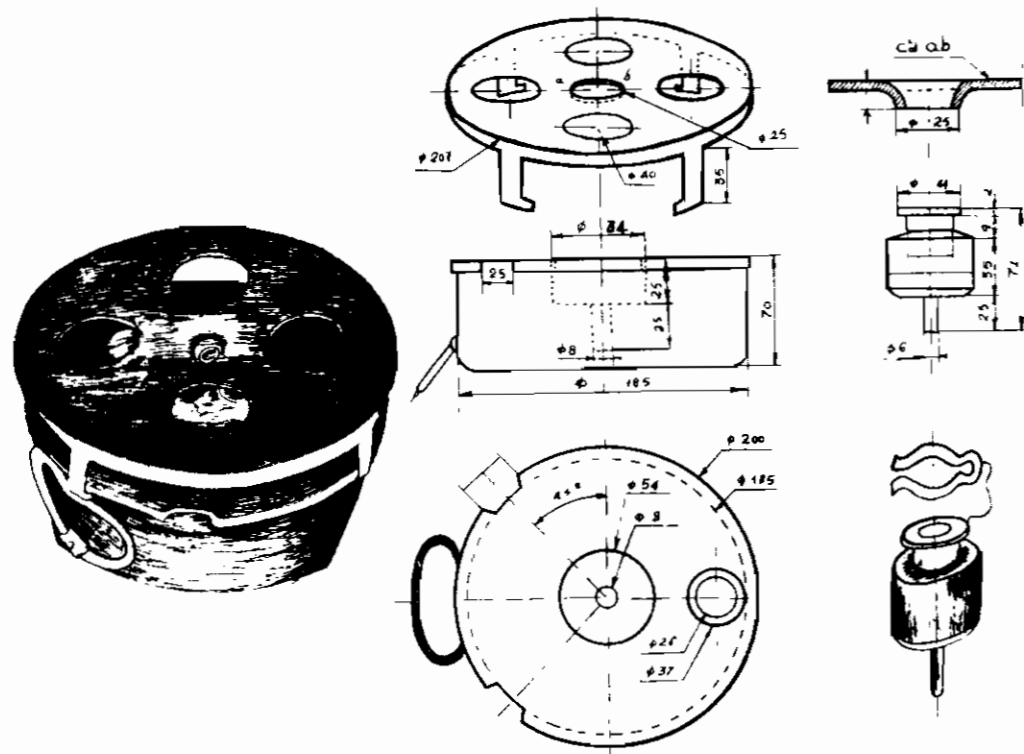
This mine is a modified British Mortar shell utilizing an electric firing device.

The fuse well is out off and a hole is drilled into the explosive to accommodate an electric blasting cap.

Oval shaped case, 100mm in diameter, and 370mm in length.

CHARACTERISTICS

| | |
|-------------------|------------------------------|
| Color | Black |
| Overall weight | 6 kg/13 pounds (Approx) |
| Explosive charge | T.N.T.(poor quality) |
| Charge weight | 1.500kg/3-1/2 pounds(Approx) |
| Mine case weight | 4.500kg/10 pounds (Approx) |
| Mine case mixture | Cast iron. |



MINE CHỐNG CHIẾN-XA CỦA VIỆT-CỘNG

Mìn chống chiến-xa loại 5 kg 200 nội-hóa của Việt-Cộng vỏ bằng sắt gồm có hai phần chính:

- 1.- Nắp mìn cũng gọi là đĩa áp-lực,
- 2.- Thân mìn.

a/- Nắp mìn : Hình tròn, chính giữa có một lỗ để lắp hỏa-pháo đường kính 25 ly. Nắp mìn được giữ chặt vào thân mìn bằng bốn chân có móng quặp lại.

b/- Thân mìn : Thân mìn cao 70 ly, đường kính 185 ly, đường kính trên miệng là 200 ly. Trên miệng có 2 lỗ, 1 lỗ ăn thông với lỗ hỏa-pháo ở nắp mìn dùng để chứa phần dưới của hỏa-pháo, lỗ bên cạnh để nạp chất nổ.

ĐẶC - TÍNH

Màu sắc
Trọng lượng toàn bộ
Đường kính
Chiều cao
Thuộc nhớt
Hợp chất của vỏ mìn

Xanh Quân-đội (OD)
5kg200
200 ly
75 ly
T.N.T. loại xấu
Bằng sắt thường.

VC ANTI-TANK MINE

The VC locally constructed, anti-tank mine 5.200 kg/11-1/2 pounds (Approx) with iron case, consists of 2 main parts:

- 1.- Mine cap which is also called pressure plate
- 2.- Mine body

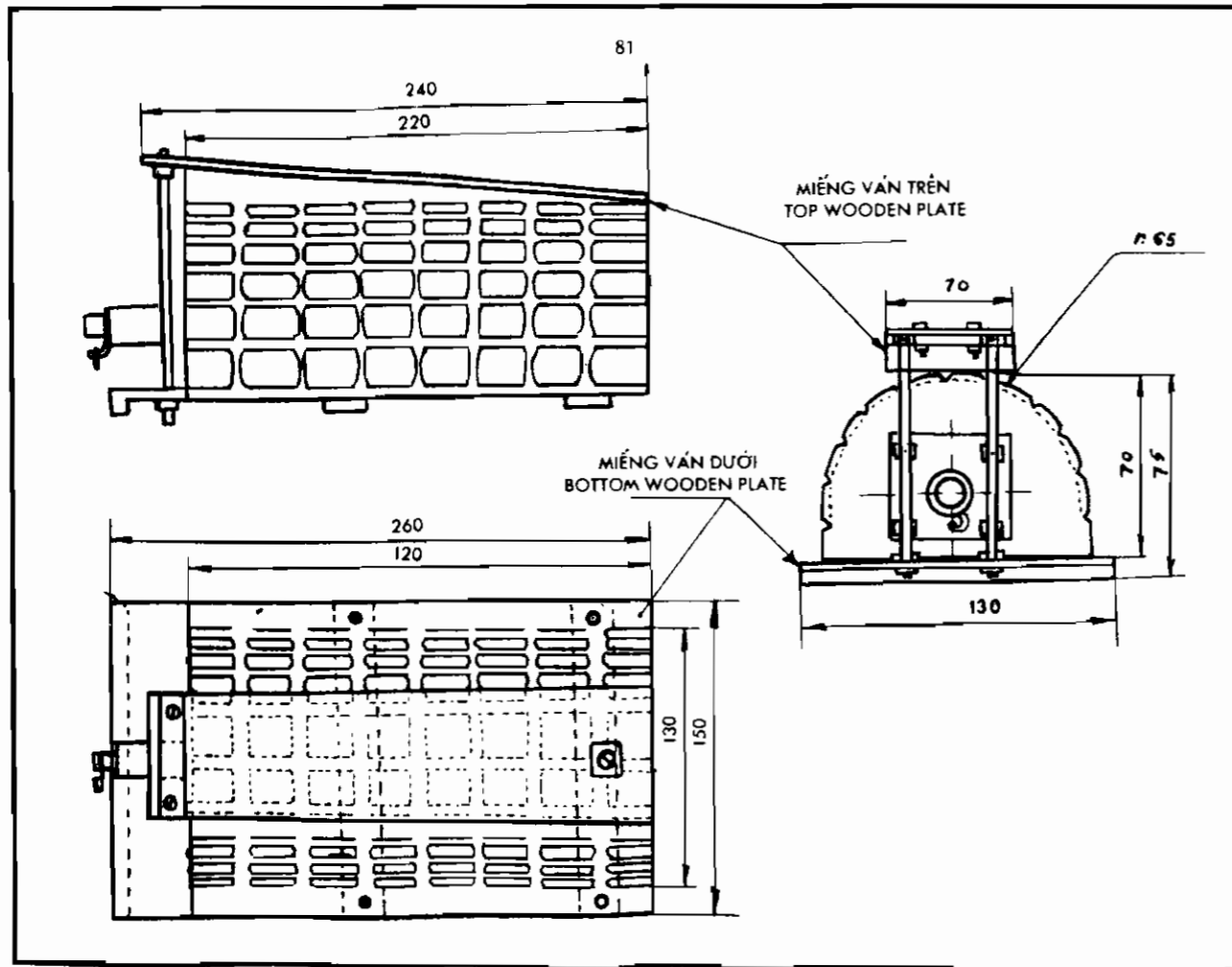
a/- Mine cap : (Pressure plate) Oval shape; and having a hole in the center to accommodate the 25mm diameter fuse.

b/- Mine body : The mine body is 70mm high, 185mm in diameter and its top 200mm in diameter. Two holes are located in the top; one accommodating the fuse. The adjacent hole is for loading the explosive.

CHARACTERISTICS

Color
Overall weight
Diameter
Height
Explosive charge
Material of mine body

OD
5.200 kg/11-1/2 pounds.
200mm/8 inches
75mm/ 3 inches
T.N.T. (poor quality)
Sheet iron.



MĨN NỘI-HÓA HÌNH RÙA LÀM BẰNG CEMENT CỦA V.C.

Mìn này làm bằng cement, cơ-hành bằng điện, nặng 6 kg. Trên thân mìn có gắn một tấm ván dài đặt nằm ngang, tấm ván này được bắt dính với tấm ván phía dưới trái mìn bằng hai cái bu-lon. Một bên đầu trái mìn có một miếng sắt vuông gắn liền với thân mìn bằng 4 đinh ốc để chịu cùng lỗ ngòi nổ điện.

ĐẶC - TÍNH

| | |
|---------------------|-----------------|
| Màu sắc | Xám |
| Trọng lượng toàn bộ | 6 kg 000 |
| Chiều dài | 220 ly |
| Đường kính | 130 ly |
| Thuốc nhồi | T.N.T. loại xấu |
| Hợp chất của vỏ mìn | Bằng cement. |
| Cơ-hành | Bằng điện. |

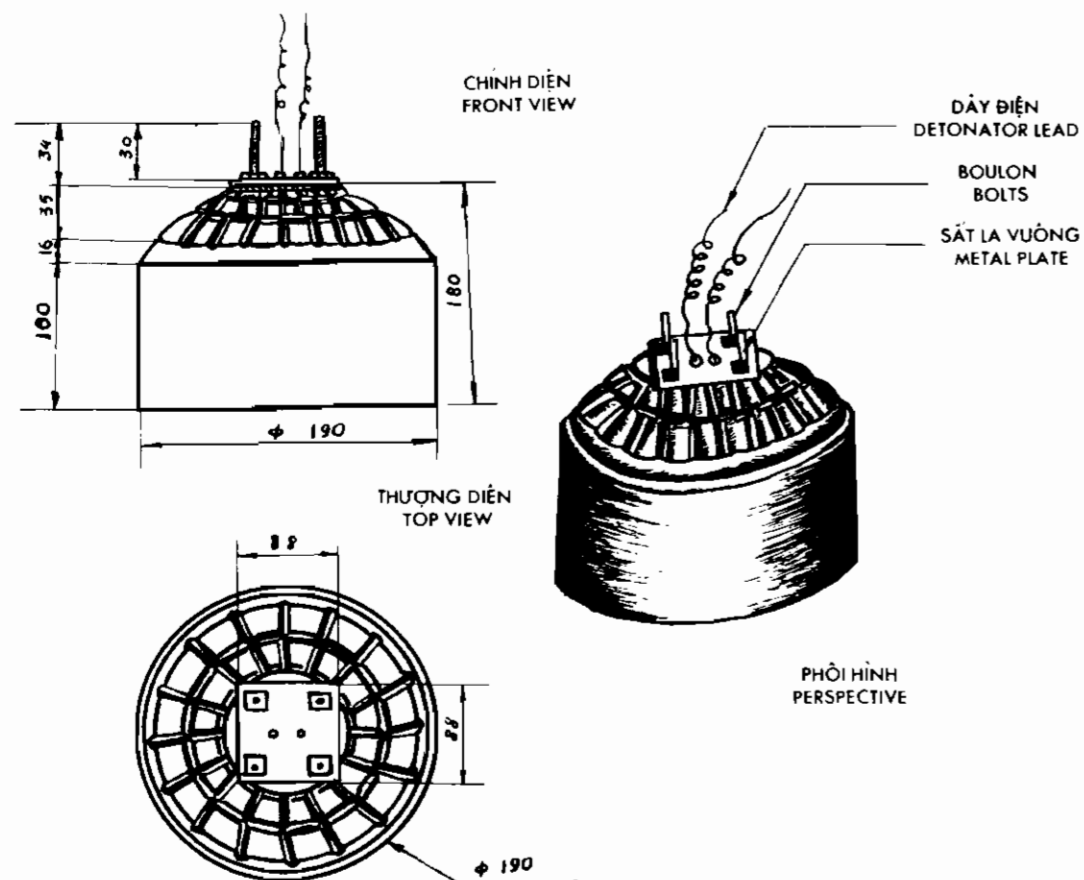
82

VC TURTLE SHAPED MINE LOCALLY MADE OF CEMENT

This mine is constructed of cement with an electric firing device and is 6 kg/13 pounds (Approx) in weight. Usually the mine is fastened to a long pole. A part of the case has a square piece of iron attached by 4 screws for holding the fuze in place.

CHARACTERISTICS

| | |
|----------------------|-------------------------|
| Color | Grey |
| Overall weight | 6kg/13 pounds (Approx) |
| Length | 220mm/9 inches (Approx) |
| Diameter | 130mm/5 inches (Approx) |
| Explosive charge | T.N.T. (poor quality) |
| Mixture of mine case | Cement |
| Operation | Electric |



Mìn nội-hóa hình cái quả làm bằng ciment

VIỆT-CỘNG

Mìn này làm bằng ciment, cơ-hành bằng điện, nặng 6 ký. Phần trên mũ rùa có khía ở giữa, ngay đầu quả mìn có miếng sắt vuông được gắn dính liền với thân mìn bằng 4 bu-lon để chịu cùng chỗ gắn ngòi nổ điện.

ĐẶC - TÍNH

| | |
|---------------------|-----------------|
| Màu sắc | Xám |
| Trọng lượng toàn bộ | 6 kg |
| Thuốc nổ | T.N.T. loại xấu |
| Chiều cao | 150 ly |
| Đường kính | 190 ly |
| Hợp chất của vỏ mìn | Bằng ciment |
| Cơ-hành | Bằng điện |

VC BETEL BOX SHAPED MINE, LOCALLY MADE OF

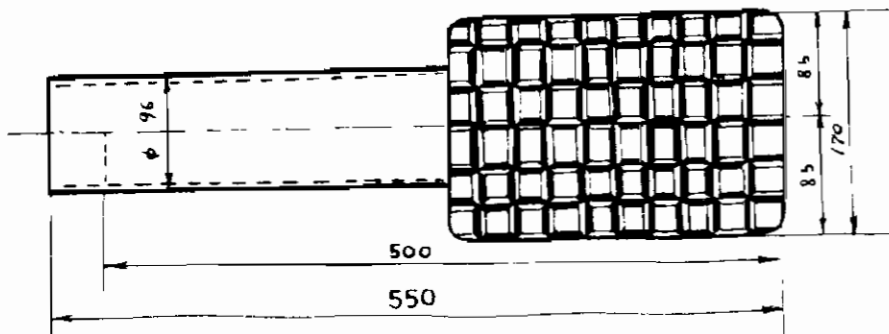
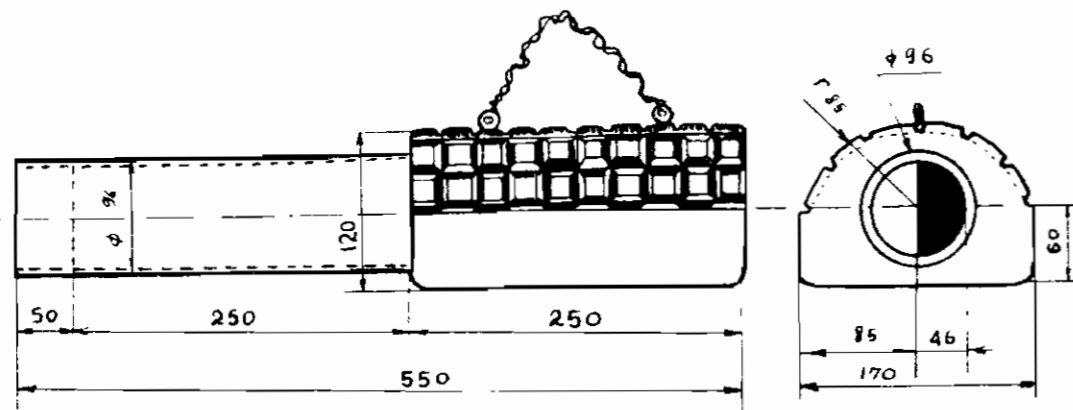
CEMENT

This mine is constructed of cement with an electric firing device, 6 kilos/13 pounds (Approx) in weight and with serrations in the center of the case. The end of the mine has a piece of iron attached by 4 bolts for holding the electric blasting cap.

CHARACTERISTICS

| | |
|----------------------|-------------------------|
| Color | Grey |
| Overall weight | 6 kg/13 pounds (Approx) |
| Explosive charge | T.N.T. (poor quality) |
| Diameter | 190mm/8 inches (Approx) |
| Mixture of mine body | Cement |
| Operation | Electric |

85



Mìn nôi hóa hình mô tròn dài có khóa làm bằng
CIMENT CỦA VC.

Mìn nôi-hóa hình mô tròn dài có khóa làm bằng ciment là loại mìn cơ hành bằng điện nặng 6 ky. Trên thân mìn có 2 khoan sắt để buộc quai xách; ở một bên đầu trái mìn có đục một ống sắt tròn, đường kính 0 M.050, một bên đầu kia của trái mìn có một lỗ để gắn ngòi điện.

ĐẶC TÍNH :

| | |
|---------------------|-----------------|
| Màu sảo | Xám |
| Trong lượng toàn bộ | 6 Kg |
| Chiều dài thân mìn | 0 M 250 |
| Chiều cao | 0 M 120 |
| Thuốc nổ | T.N.T. loại iầu |
| Hợp chất của vỏ mìn | Bằng ciment |
| Cơ Hành | Bằng điện. |

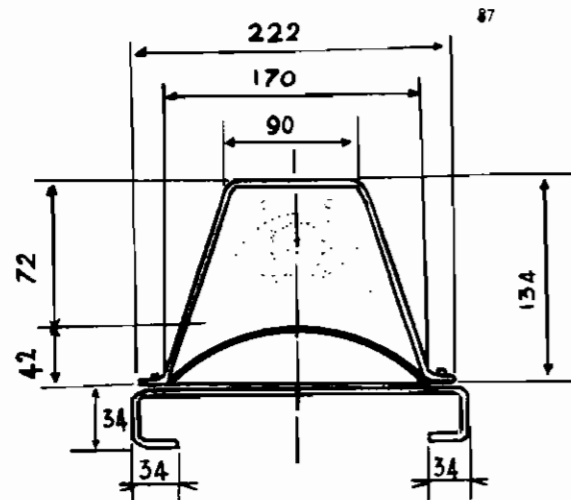
86

VC LOCALLY MANUFACTURED CYLINDRICAL FRAGMENTATION MINE
CONSTRUCTED OF CEMENT.

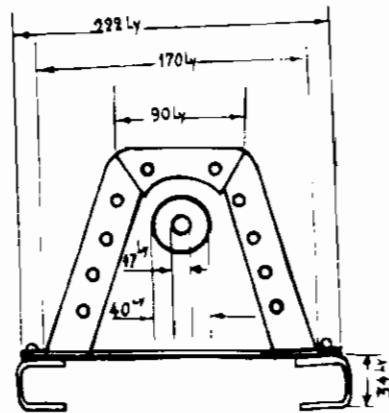
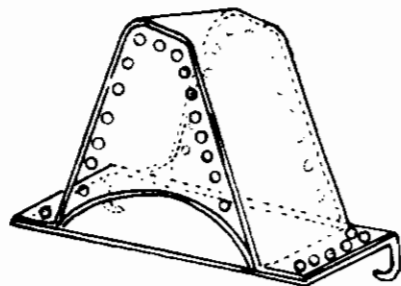
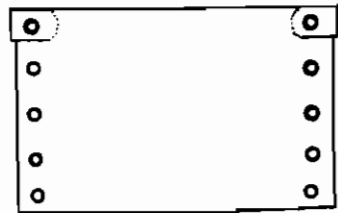
This locally manufactured cylindrical fragmentation mine, with serrations, is constructed of cement, electrically fired and is 6 kilograms/13 pounds (Approx) in weight. There are two iron swivels on the mine body to tie it to an object. On one side of the mine head is a round iron pipe, 0.050mm/1 inch in diameter, with a hole on the other side to accommodate the electric blasting cap.

CHARACTERISTICS :

| | |
|-------------------------|--------------------------|
| Color | Grey |
| Overall weight | 6 Kg/13 pounds (Approx) |
| Length of the mine body | 250mm/10 inches (Approx) |
| Height | 120mm/5 inches (Approx) |
| Explosive | TNT (poor quality) |
| Mixture of mine body | Cement |
| Operator | Electric. |



87

PHỐI HÌNH
PERSPECTIVEHỮU DIỆN
RIGHT VIEW

Mìn RỪA NỘI HÓA VIỆT-CỘNG LÀM BẰNG TÔLE.

Mìn loại 9 ký, vỏ bằng tôle đen được nối
ghép lại với nhau bằng những hàng đinh tán.

Đáy mìn có 4 chân hình chữ U nằm ngang.

ĐẶC TÍNH :

| | |
|----------------------|------------------------|
| Màu sắc | Sơn đen |
| Trọng lượng toàn bộ | 9 Kg 300 |
| Thuộc chất | Melinit |
| Trọng lượng thuốc nổ | 3 Kg 530 |
| Trọng lượng vỏ mìn | 5 Kg 770 |
| Bề cao | 134 ly |
| Vỏ dày | 3 ly bằng tôle đen. |
| Răng lỗ vận hỏa pháo | 11 ly 5. |

88

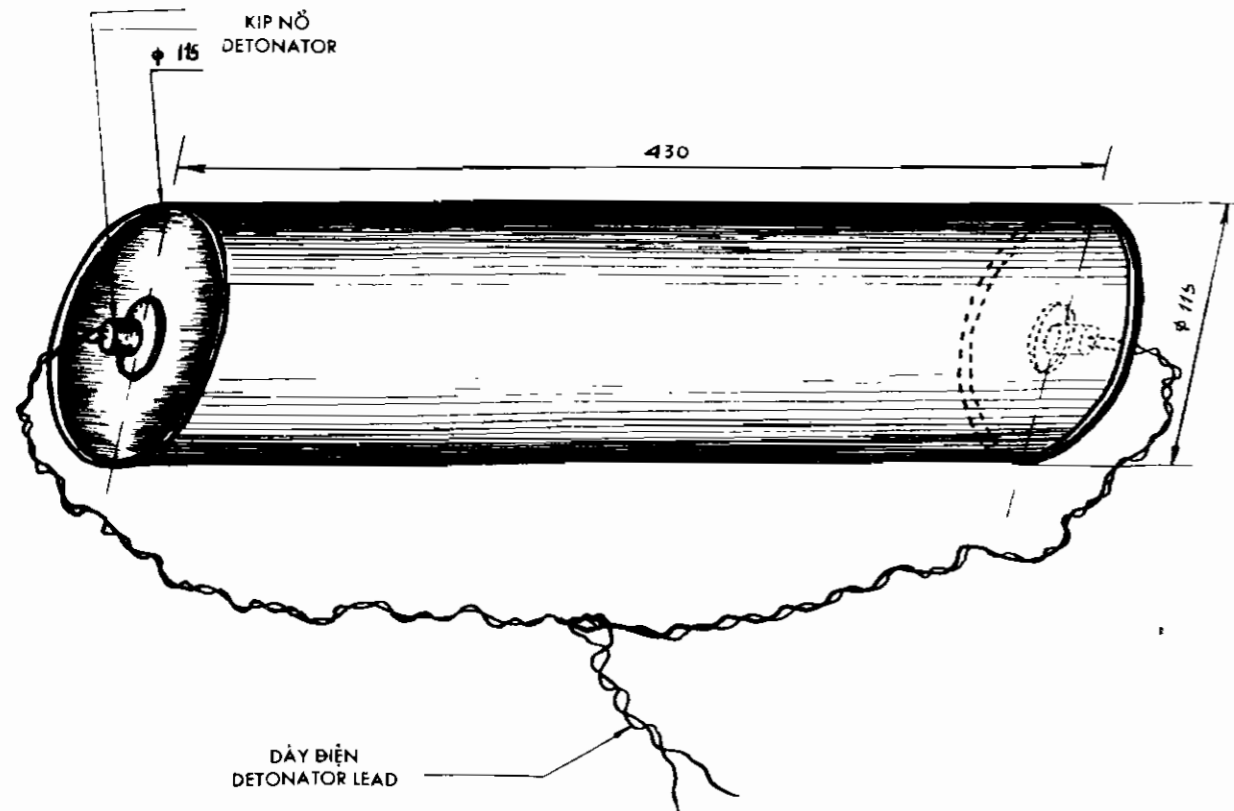
VC LOCALLY MANUFACTURED "TURTLE" MINE CONSTRUCTED
OF SHEET METAL.

This mine weighs 9 kilos/20 pounds (Approx)
and the body is constructed of separate pieces
of black sheet metal put together by rivets.

There are 4 "U" shaped supports placed across
the bottom of the mine.

CHARACTERISTICS :

| | |
|----------------------------|-------------------------|
| Color | Black |
| Overall weight | 9.300 Kgs/20 pounds |
| Explosive charge | Melinite |
| Weight of explosive charge | 3.530 Kgs/7 1/2 pounds |
| Weight of mine body | 5.770 Kgs/12 1/2 pounds |
| Height | 134mm/5 1/2 inches |
| Groove of the fuze hole | 11.5mm/1/2 inch. |



Mìn hình tròn khối nổ-hóa của VIỆT-CỘNG

Mìn này là loại mìn nổ-hóa, cơ-hành bằng điện. Hai đầu có 2 kíp nổ. Mìn được chế-tạo bằng tôn, nặng 7 ký.

ĐẶC TÍNH :

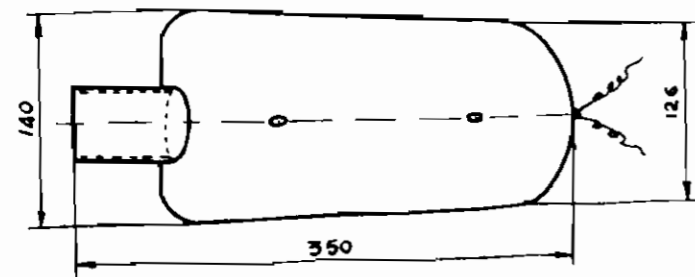
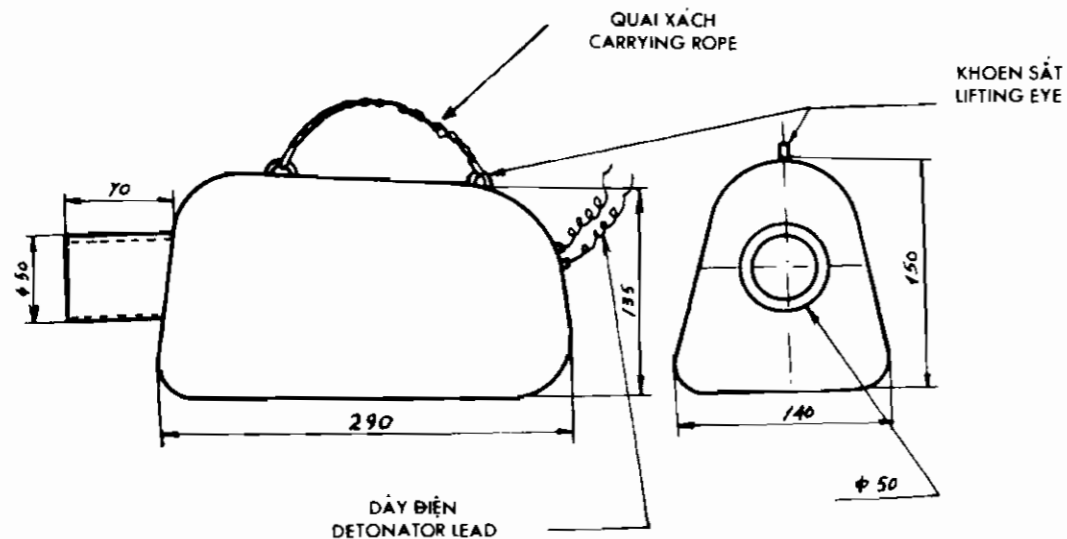
| | |
|----------------------------|--|
| Màu sắc | Xanh đậm |
| Chiều dài | 430 ly |
| Đường kính | 115 ly |
| Cơ-hành | Bằng điện |
| Trọng lượng toàn bộ | 7 Kilos |
| Trọng lượng thuốc nổ chính | 6 Kilos |
| Loại thuốc nổ chính | Melinite loại xấu |
| Bề dày và hợp chất vỏ mìn | Bằng tôn dày 1/2 ly |
| Đấu hiệu trên thân mìn | Có ghi bằng sơn đỏ : P • X 6 K 313 loại II. |

VC LOCALLY CONSTRUCTED ROUND VOLUME MINE.

This locally manufactured mine is constructed of sheet metal, 7 kilograms/15 pounds (Approx) in weight and is fired electrically. There are 2 primer detonators located in the head of the mine.

CHARACTERISTICS :

| | |
|------------------------------------|--------------------------------------|
| Color | Dark Green |
| Length | 430mm/17 inches |
| Diameter | 115mm/5 inches |
| Operation | Electric |
| Overall weight | 7 kilograms/15 pounds |
| Weight of explosive charge | 6 kilograms/13 pounds |
| Type of explosive charge | Melinite (poor quality) |
| Thickness and mixture of mine case | 1/2mm, sheet metal |
| Marks on the mine body | Red painting P • X 6 K 313, Type II. |



MĨN NỘI-HÓA HÌNH MỎ TRÒN DÀI
BẰNG CEMENT CỦA VIỆT-QUANG.

Mìn này làm bằng cement, cơ hành bằng điện, nặng 6 ky. Trên thân mìn có hai khoen sắt để buộc quai xách. Ở một bên đầu có đục một ống sắt tròn đường kính 50 ly, bên đầu kia trái mìn có một lỗ để gắn ngòi nổ điện.

ĐẶC TÍNH :

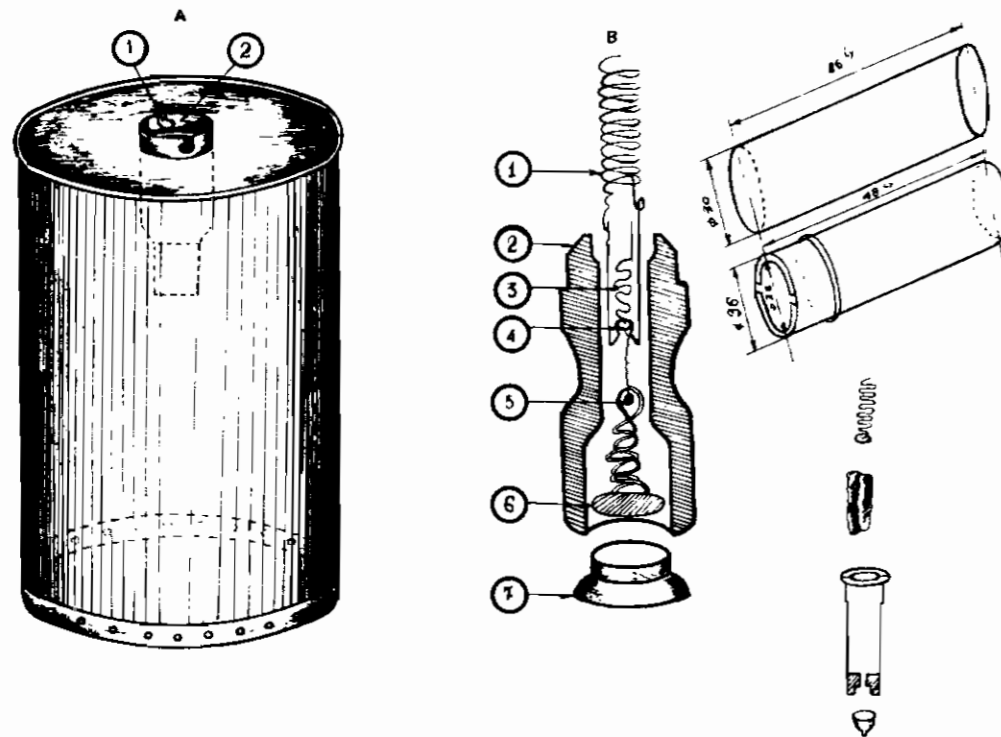
| | |
|---------------------|-----------------|
| Màu sắc | Xiám |
| Trọng lượng toàn bộ | 6 Kilos |
| Chiều dài | 290 ly |
| Chiều cao | 150 ly |
| Đường kính | 140 ly |
| Thuộc nổ chính | T.N.T. loại xấu |
| Cơ hành | Bằng điện. |

VC LONG AND ROUND MOUND SHAPED LOCALLY MANUFACTURED
MINE CONSTRUCTED OF CEMENT.

This mine is constructed of cement, it is electrically operated and is 6 kilos/13 pounds (Approx) in weight. There are 2 iron swivels on the mine body to tie it to an object. One side of the head has a round iron pipe 50mm/2 inches (Approx) in diameter, and the opposite side has a hole to accommodate an electric blasting cap.

CHARACTERISTICS :

| | |
|------------------|-----------------------------|
| Color | Grey |
| Overall weight | 6 kilos/13 pounds (Approx) |
| Length | 290mm/12 inches (Approx) |
| Height | 150mm/6 inches (Approx) |
| Diameter | 140mm/5-3/4 inches (Approx) |
| Explosive charge | TNT (poor quality) |
| Operation | Electric. |



Mìn này làm bằng ống giấy "container" đạn Bích-kích-pháo, phần đầu nắp giấy vẫn còn giữ nguyên, phần đáy mìn chèn một miếng gỗ tròn cùng cỡ, dày 18 ly, đóng dính với thân ống giấy bằng đinh 2 phần.

Mìn có thể gắn hỏa-pháo chuyển vận bằng điện hoặc kéo cò xát.

THÀNH PHẦN THÂN Mìn :

- 1.- Lỗ gắn hỏa-pháo
- 2.- Hai nong để chặn hỏa-pháo

THÀNH PHẦN HỎA-PHÁO :

- 1.- Lò-sơ
- 2.- Hai bên có hai chốt sắt để gài hỏa-pháo vào miếng qua mìn
- 3.- gờ dây đồng để xát thuốc đen ra lửa
- 4.- Ống bằng đồng để chứa thuốc đen có dây cò xát ở giữa
- 5.- Khoen của dây cò xát có luồn qua sợi dây gai để kéo cò xát,
- 6.- Miếng dày tròn đóng kín lại và bên ngoài có bao chất sáp để khỏi ướt bên trong.
- 7.- Nút bằng gỗ đóng kín lại và bên ngoài có bao chất sáp để khỏi ướt bên trong.

This mine is constructed of a Mortar Shell container, with the cap kept intact and the bottom plugged with a round piece of wood of the same diameter 18mm/5/8 inch (Approx) thick and fixed to the mine body by 2 nails.

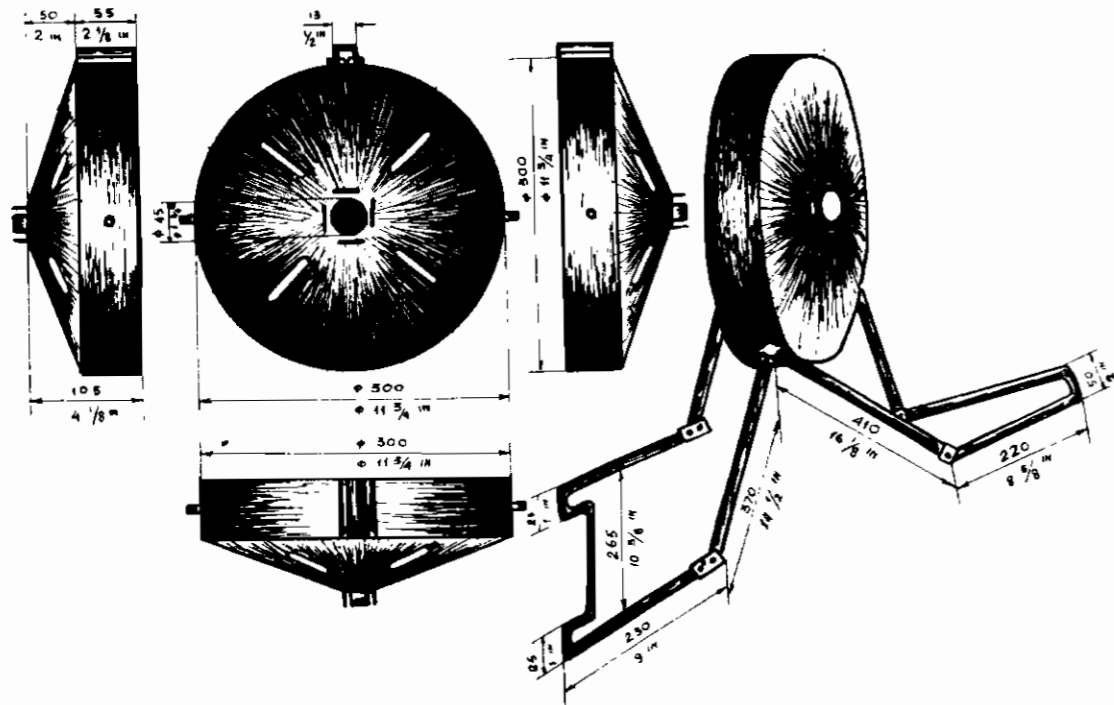
An electric blasting cap or friction fuse can be utilized with this mine.

COMPONENTS OF THE MINE BODY :

- 1.- Fuse hole
- 2.- Fuse blocking plates

COMPONENTS OF THE FUZE :

- 1.- Spring
- 2.- Both sides have 2 iron latches to attach the fuse to the mine opening
- 3.- Brass friction wire to ignite the black powder
- 4.- Brass pipe housing the friction wire
- 5.- Swivel in the end of the friction wire through which a hemp rope is passed for leverage
- 6.- Sealing washer and wooden plug with wax substance on the outside to keep the contents dry.



Mìn miêng đĩnh hướng DH-10 VC là loại mìn chế tạo phỏng theo như mìn M18A1 (Claymore) của Hoa-Kỳ, để chống người trọng những cuộc tấn-công ô-át của Bộ-Binh, chống các loại xe cơ vỏ sắt dày 3 ly thép như: Xe Jeep, xe du-lich, xe vận tải, thiết-vận-xa M.113 (có chở binh-sĩ) hoặc những loại tàu chạy trên sông rạch. Ngoài ra, mìn DH-10 cũng có thể dùng chống trực thăng vận khí trực thăng đang thả quân lính xuống và công-kích pha-rời nhưng bại hay vùng máy bay đáp.

Mìn DH-10 cơ-hành bằng điện; có thể gắn trên chặn chống cho mọi thể đất và có thể quay hướng về bất cứ phía nào, hoặc cột mìn vào thân cây, trên gò, gỏi, sườn núi, hoặc đặt trên bờ sông, thành cầu để các mảnh sắt bắn vào các quân lính hay các tàu đang chạy trên sông rạch.

MÔ TẢ: Mìn đĩnh hướng DH-10 VC gồm 2 phần:

- Quả mìn
- Chân chống

Quả mìn: Có hình dáng như một chiếc đĩa lớn, làm bằng thép sơn màu ô-liu, đường kính 300 ly, dày 54 ly, nặng 9 kg trong đó có 4kg TNT thuốc nổ TNT đúc.

Mìn DH-10 nhận dạng qua 2 mặt thể: mặt lõm mặt lồi.

Mặt lõm để hướng về mục-tiêu và khi nổ mìn sẽ bắn những mảnh sắt theo hướng vành cung.

Mặt lồi có một lỗ ở trung tâm để gắn ngòi nổ, đường kính 44 ly và sâu 51 ly, trên mặt có một nắp tròn trơn được hàn vào và có 4 châu.

Bên trong thân mìn chứa từ 420 đến 450 mảnh sắt hình trụ đường kính 12 ly, chính những mảnh sắt này gây thương tích khi nổ.

Trên thân mìn có gắn 2 thanh sắt hình

Characteristics similar to the US "Claymore" mine M18A1. The VC DH-10 mine is designed to counter massed infantry attacks and against light armored vehicles. In addition, DH-10 mines are also used to defend against helicopters during the dropping of troops and to attack or sabotage airfields or airstrips. DH-10 mines can be fixed on bipods and placed on all types of terrain.

DESCRIPTION:

The VC DH-10 Mine is composed of two parts:

- The mine body
- The bipods.

The mine body is shaped like a large saucer weighs 9 kilos, containing 4.500 kilos of cast T.N.T. The mine is 300mm in diameter and 54mm in width. It is constructed of sheet metal and painted OD.

The DH-10 mine can be identified by its concave and convex sides. The concave side is aimed at the objective so that when this mine explodes, its fragments will be shot in an arc. The convex side has a well where the detonator is placed. The hold is 44mm in diameter and 51mm deep, on which a round sheet metal cover having 4 slots is fixed.

The mine body contains from 420 to 450 cylindrical steel fragments, each being 12mm in diameter. There is a hooded sight used to aim the mine soldered to the mine body.

thang, giữa rộng, dùng để nhắm hướng mục-tiêu, gọi là lỗ chiếu môn. Lỗ chiếu môn này đặt đứng ở vị-thế 90 độ nơi giữa 2 đầu chân chống rap vào thân min.

Chân chống : Gồm có 4 thanh sắt và hai khung (bề ngang 15 ly). Các thanh sắt nối với khung bằng đinh ốc tán, nhờ đó có thể gấp lại được. Chân chống được rap vào thân min bằng những ốc có tai dài hổng.

ĐẶC - TÍNH

| | |
|-------------------------------|--------------------|
| Dường kính | 300 ly |
| Bề dày | 54 ly |
| Bề sâu của chóp | 51 ly |
| Chiều dài từ đáy đến chóp | 114 ly |
| Trọng lượng | 9 Kg |
| Dường kính lỗ ngòi nổ | 44 ly |
| Bề sâu lỗ ngòi nổ | 51 ly |
| Trọng lượng thuốc nổ | 4 Kg |
| Loại thuốc nổ | TNT |
| Cơ-ánh | Ngòi nổ điện |
| Tầm hữu hiệu chống bộ-binh | Từ 100 đến 200 th. |
| Tầm chống các loại xe bọc sắt | 50 thước |

CÁCH XỬ-DỤNG Mìn DH-10 :

Cách đặt min :

a.- **Chống bộ-binh** : Min đặt cách mục-tiêu khoảng 150 đến 200 thước.

b.- **Chống xe cộ và thiết-vận-xe** : Đặt min cách khoảng 50 thước.

c.- **Chọc thủng một hàng rào kẽm hay một bức tường** : Dùng 3 trái min đặt theo hình tam giác bằng, cách đất 2 trái min ở phía dưới và trái kia đặt cách hàng rào 10 thước với trục phá hủy đối diện với hàng rào. Khi min nổ sẽ tạo ra một lỗ hổng rộng 3 thước đi sâu vào 40 hoặc 50 thước.

d.- **Chống trực thăng và lính nhảy dù** : Min đặt ở khoảng trống, mặt lom quay lên phía trên

The Bipods are composed of 4 steel rods and 2 frames (15mm in width). The steel folding rods are fixed to the frame by screw and the bipods are fixed to the mine body by wing nuts.

CHARACTERISTICS :

| | |
|---|------------------------------|
| Diameter | 300mm/11-3/4 inches. |
| Weight | 9kgs/20 pounds |
| Diameter of the detonator hole. | 44mm/1-3/4 inches. |
| Depth of the detonator hole. | 51mm/2 inches. |
| Weight of the explosive. | 4kgs/8 pounds (Approx) |
| Functioning | By an electric blasting cap. |
| Effective range against Infantrymen. | 150-200 meters |
| Effective range against Armored Vehicles. | 50 meters |

USE OF THE VC DH-10 MINE :

Planting of the Mine :

- a.- **Anti-Personnel** : Placed 150 to 200 meters in front of the target.
- b.- **Anti-Vehicular** : Placed approximately 50 m from the route of the vehicle.
- c.- **Breaching a Barbed Wire Fence or a Wall** : Use 3 mines and place them in a triangle, adjacent to a wall or fence. When the mine explodes a breach of 3 meters in width with a depth of 40 or 50 meters.
- d.- **Anti-Helicopters and Paratroopers** : The mine is planted in open terrain with its omnivase

noạc đặt ở ven rừng với góc 45 độ.

Người giạt min : Phải nằm sát đất với góc là 45 độ bên trái hoặc bên phải của trái min. Không có chỗ an núp. Các dây điện nên chôn sâu dưới đất để tránh hư hại do Pháo-Binh và Phi-cơ gây ra.

Sức tàn phá : Khi min nổ, các mảnh sắt sẽ tỏa trên đất một vùng đường kính từ 8 đến 10% sức văng mạnh, thí dụ :

- 50 thước thì diện tích phân tán từ 4 đến 5 thước.
- 100 thước thì diện tích phân tán từ 8 đến 10 thước.
- 200 thước thì diện tích phân tán từ 16 đến 20 thước.

Trong mỗi một thước vuông của phân diện tích phân tán trung bình có đến 5 mảnh.

Cách ngắm :

- Cách mục-tiêu 100 thước, đường ngắm của trái min (trục) phải cao hơn điểm ngắm 50 phân.

- Cách mục-tiêu 150 thước, đường ngắm của trái min phải cao hơn điểm ngắm 1 thước.

- Cách mục-tiêu 200 thước, đường ngắm của trái min phải cao hơn điểm ngắm từ 1,5 thước đến 2 thước.

Giữ gìn :

Để tránh min khỏi hư hại và gây nổ bất ngờ nên VC đã gò chỉ-thị cho các đơn vị V.C. xử-dụng min cần phải áp dụng những biện pháp an-toàn và tranh đề :

- ăn uống
- đi ở chỗ nắng
- kỵ va chạm mạnh (khi gò lắp ngòi nổ)
- chỉ lắp ngòi nổ khi xử-dụng.

side up, or placed at the edge of a jungle at a 45 degrees angle.

Destruction : When the mine explodes, its fragments will spread over an area having 8 to 10% of effectiveness as compared with the burst range. For example :

At a 50 m range, the surface of dispersion will be effective from 4 to 5 meters.

At a 100 m range, the surface of dispersion will be effective from 8 to 10 meters.

At a 200 m range, the surface of dispersion will be effective from 16 to 20 meters.

On each square meter of the surface of dispersion, 5 fragments are counted on the average.

Sighting : When the objective is at the range of 100 meters, the line of sight of the mine (arc) must be 50cm (TN:1 inch = 2.54cm) above the aiming point. When the objective is at 150 m of range, the line of sight must be 1 m above the aiming point. When the objective is at 200 m of range the line of sight of the mine must be 1.50 to 2 m above the aiming point.

Care and Maintenance : To prevent the mine from being damaged and from exploding by accident, the VC have instructed their using unite to apply safety measures required and avoid the following :

- Humidity
- Sunshine
- Shock (when the detonator is in the mine.
- Introduction of a detonator into the mine.

NOTE : Under no circumstances is this type captured mine to be used tactically by friendly troops.

TRÁI LỬA CÒN NGUYÊN CHƯA BÓC BAO SÁP
SODIUM - GRENADE WITH WAX COVER

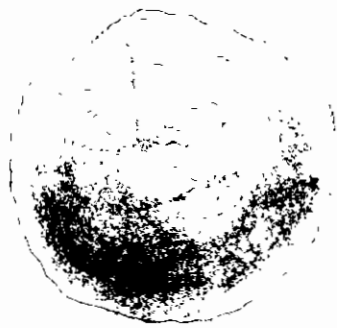


MỘT PHẦN BAO SÁP
BÓC KHỎI TRÁI LỬA
PART OF WAX-COVER
REMOVED FROM
SODIUM GRENADE

TRÁI LỬA ĐÃ BÓC MỘT PHẦN BAO SÁP
SODIUM - GRENADE WITH PART OF WAX
COVER REMOVED



MẢNH GIẤY BIT TRÊN
LỖ TRÁI LỬA
PIECE OF PAPER COVERING
THE OPENING OF SODIUM-GR.



TRÁI LỬA SODIUM MỘT HÓA VIỆT-CÔNG

LUC

VC HOMEMADE SODIUM INCENDIARY GRENADE

Trái lửa Sodium cấu tạo thành hình khối cầu đường kính 38 ly, hàn lại bởi 2 mảnh hình bán cầu. Bên ngoài trái lửa được bao bằng một lớp sáp.

Thân trái lửa được khoét 2 lỗ; một lỗ lớn đường kính 10 ly và một lỗ nhỏ đường kính 3 ly. Cả 2 lỗ này được bít lại bởi một miếng giấy bìa mền. Sau hết, trong thân trái lửa chứa 1/3 thể tích Sodium đưa lại. Chất Sodium sẽ phản ứng phát cháy và bốc khói khi gặp nước sâu chừng 25 ly; nếu ở chỗ nước ít hoặc cạn trái lửa sẽ không phát lửa nhưng có lẫn hơi bốc và sẽ phát nổ.

Cách sử dụng: Trước khi sử dụng trái lửa, bóc bỏ hết lớp sáp ngoài và hai mảnh giấy bít trên lỗ đó; liêng trái cầu vào nước sâu chừng 25 ly 4 thì trái lửa sẽ bốc khói trong vòng 4 hay 5 giây và bốc cháy trong vòng 3 giây, phát lửa hướng về một chiều xấp chừng 1 thước, đồng thời tỏa ra một làn khói trắng. Mặc dù bốc cháy, vỏ trái lửa vẫn còn nguyên vẹn và bốc ra một mùi đặc-biệt như mùi dầu hôi (kerosene) ở vào thời điểm như có 1 lớp xà-phòng.

Công-dụng: Trái lửa dùng gây hỏa-hoạn cho các kho tàng hoặc những vật-liệu dễ cháy, rất hiệu lực trong công-tác phá-hoại.

ĐẶC - TÍNH :

| | |
|--|---------|
| Trọng lượng toàn thể | 45 Gr |
| Trọng lượng sáp và giấy | 5 Gr |
| Trọng lượng khối cầu kim khí và Sodium | 40 Gr |
| Đường kính | 38 ly |
| Vỏ kim khí dày | 1 ly 25 |

This 38mm/1-1/2 inches (Approx) diameter, spherical shaped grenade is made of two hemispherical shaped pieces of metal welded together. It is covered by a coat of wax.

There are two outlets on the grenade body, 10mm in diameter and 3mm in diameter. Both of these outlets are sealed with a piece of light paper. One third of the grenade case is filled with Sodium. This substance will burn and smoke upon contact with water.

Operation :

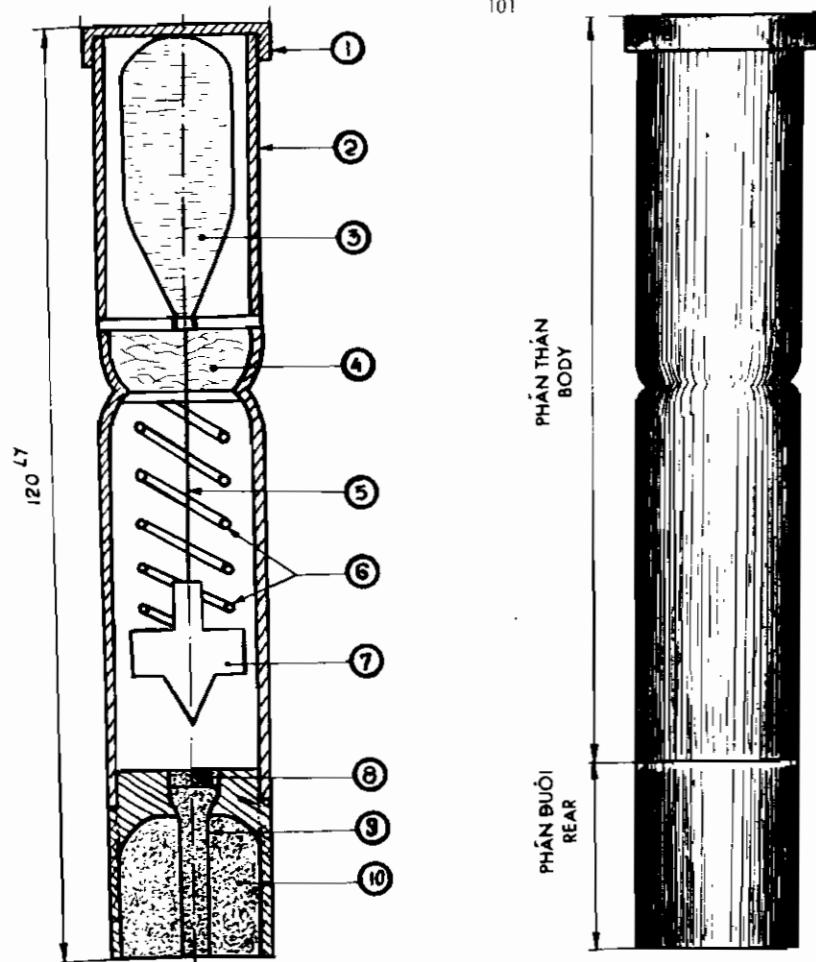
Prior to using this incendiary grenade, remove the coat of wax completely and the two pieces of paper blocking the outlets and throw the spherical cases into water, the grenade will send out flames and smoke for 4 or 5 seconds, in one direction for about 1 m. Despite the burning, the incendiary grenade case remains intact and emits a particular smell similar to that of kerosene. If touched, it feels as if it were covered with a coat of soap.

Effect :

This grenade is used to set fire to depots or flammable material. It is very effective for sabotage activities.

CHARACTERISTICS

| | |
|--|----------------------------|
| Overall weight | 45 grams/1-1/2 OZ (Approx) |
| Weight of wax and paper | 5 grams/.10 OZ (Approx) |
| Weight of the spherical cases and sodium | 40 grams/1-1/4 OZ (id) |
| Diameter | 38mm/1-1/2 inches (Approx) |
| Thickness of metal case | 1.25mm/.32 inches (Approx) |

PHẦN THÂN
BODYPHẦN ĐUÔI
REAR

Bộ-phần phát hóa này VC. dùng trong công tác phá-hoại để gắn vào mìn, khối nổ TNT thời gian nổ chậm từ 20 đến 38 phút (a) và phân-jag bởi dung-dịch hóa-học Sun-Fat đồng CuSO_4 (Sulfate de Cuivre).

Bộ-phần phát hóa được cấu-tạo bởi các thành-phần sau đây :

- 1.- Nắp đậy
- 2.- Thân ngòi nổ là vỏ chứa dung-dịch, nút nối, lò-so, kim hóa, lam bằng đồng hoặc sắt dày 3 ly, dài 120 ly, ngang 12 ly.
- 3.- Ống chứa dung-dịch Sun-Fat đồng lam bằng thủy-tinh, dài 25 ly, ngang 9 ly.
- 4.- Nút nối oo chứa bông gòn tiên bằng đồng dài 13 ly, ngang 12 ly.
- 5.- Dây sắt cỡ từ 3/10 ly đến 5/10 ly.
- 6.- Lò-so kim-hóa cỡ 1 ly, ngang 7 ly và dài 13 vòng.
- 7.- Kim-hóa tiên bằng sắt
- 8.- Hạt nổ
- 9.- Ngòi nổ
- 10.- Thuốc nổ mạnh Tetryl.

CO-HÀNH : Khi ống chứa dung-dịch bị bóp vỡ, thì dung-dịch này chảy xuống nơi chứa bông gòn, thấm qua dây sắt mà xảy ra phản-ứng. Phản-ứng tiếp diễn đến mức-độ nhất định dây sắt bị ăn đứt, lò-so được thả lỏng xuống dây kim-hóa đập vào hạt nổ (khi kim hóa ở thể dự-kích thì lò-so bị ép bởi dây sắt rút thẳng).

(a) Với dung-dịch CuSO_4 - 15% (Sun-Fat đồng + phen xanh + 2 hay 3 giọt acide chlorhydrique) - thì dây sắt 3/10 ly có thể bị ăn đứt và lam nổ trong khoảng từ 28 đến 38 phút. - Với dung-dịch CuSO_4 - 10% - (Sun-Fat đồng + phen xanh + 2 hay 3 giọt acide chlorhydrique) thì dây sắt 3/10 ly có thể bị ăn đứt và lam nổ trong khoảng từ 20 phút đến 30 phút.

This firing device is employed by the VC for sabotage purposes. It is attached to mines and TNT demolition blocks. Its delay is between 20 and 38 minutes (a); and the reaction is by chemical solution, CuSO_4 (Copper Sulphate).

The firing device is constructed of the following components :

- 1.- Cap
- 2.- Fuze body is a case containing the solution, end cap spring and firing pin release wire made of copper or iron 3mm thick, 120mm long and 12mm wide.
- 3.- Copper sulfate solution container, made of glass, 25mm long and 9mm wide.
- 4.- End cap constructed of copper, 13mm long and 12mm wide, containing cotton
- 5.- Iron wire from 3/10 to 5/10mm size.
- 6.- 1 mm firing pin spring, 7mm wide and 13mm long.
- 7.- Iron firing pin.
- 8.- Primer
- 9.- Fuze
- 10.- Tetryl charge.

OPERATION : When the solution tube is broken, the solution runs down to the cotton container, soaking through the release wire and causing a chemical reaction. This reaction goes to a fixed degree until the release wire is eroded through, then the spring forces the firing pin against the primer.

(a) With a 15% CuSO_4 solution (Copper Sulfate + blue alum + 2 or 3 drops of Chlorhydric acid) the 3/10mm release wire can possibly be eroded away and detonate the device within 28 to 38 minutes. With CuSO_4 solution - 10% - (Copper Sulfate + blue alum + 2 or 3 drops of Chlorhydric Acid) the 3/10mm release wire will be eroded away and detonate the device within 20 to 30 minutes.



KHỐI NỔ T.N.T. CỦA TRUNG-CÔNG

Khối nổ TNT của Trung-Công là loại khối nổ chế-tạo hình chữ nhật, thuốc TNT màu vàng nhạt, nặng 200 gr ngoài bọc giấy dầu với nhãn hiệu chữ Tàu có nghĩa là: Khối thuốc nổ TNT loại 200 gr.

Ngoài ra, Việt-Công có thể dùng nhiều khối nổ loại này ghép thành một loại bộc phá nặng: 5, 10, 15 hoặc 20 ký cột ở hai đầu cây sào tre dài 4 hoặc 5 thước.

ĐẶC - TÍNH :

| | |
|----------------------|---|
| Màu sắc | Vàng nhạt |
| Bề cao | 50 ly |
| Bề dài | 100 ly |
| Bề ngang | 25 ly |
| Trọng lượng | 200 gr |
| Bọc bọc bởi giấy dầu | |
| Dấu hiệu | Dán nhãn hiệu trắng in chữ đen (Chữ Trung Công) màu vàng giấy dầu |
| Nhiệt độ cháy | Từ 81 đến 82,6 độ. |
| Nhiệt độ nổ | 475 độ C |
| Tốc độ chuyển nổ | 6900m/giây với 156 g/cc. |

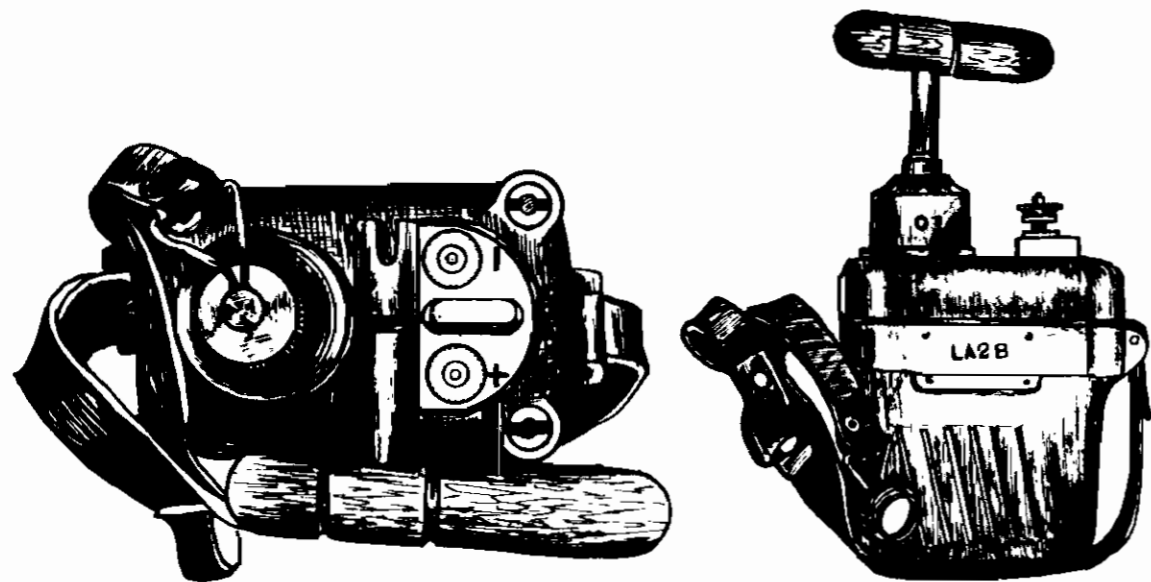
CHICOM T.N.T. DEMOLITION BLOCK

The ChiCom TNT Demolition Block is rectangular in shape, is yellowish in color and weighs 200 gra/1/4 pound (Approx). It is wrapped in oil paper with Chinese markings on the outside meaning: TNT Demolition Block, 200 grams.

A number of demolition blocks of this type are assembled by the VC into a satchel charge weighing 5, 10, 15 or 20 kilograms and affixed to the ends of a bamboo pole 4 to 5 meters long.

CHARACTERISTICS :

| | |
|-----------------------|--|
| Color | Yellow |
| Height | 50mm/1-3/4 inches |
| Length | 100mm/4 inches |
| Width | 25mm/1 inch (Approx) |
| Weight | 200 grams/1/2 pound |
| Covered by oil paper | |
| Marking | Yellow label with black printes (ChiCom) characters. |
| Flammable temperature | From 81 to 82.6 degrees |
| Explosion temperature | 175 C degrees |
| Detonation velocity | 6900m/Sec/2,200 fps |



MÁY PHÁT ĐIỆN GIẬT Mìn LA 2 B CỦA TRUNG-CỘNG

Máy phát điện giật mìn LA 2 B của Trung-Cộng dùng để giật nổ tất cả loại ngòi nổ điện.

Máy có khả-năng giật nổ một lúc 10 ngòi nổ.

ĐẶC - TÍNH

| | |
|-------------|--------------|
| Vỏ | Bằng kim khí |
| Bề cao | 170 ly |
| Bề ngang | 140 ly |
| Trọng lượng | 2 kg 650 |

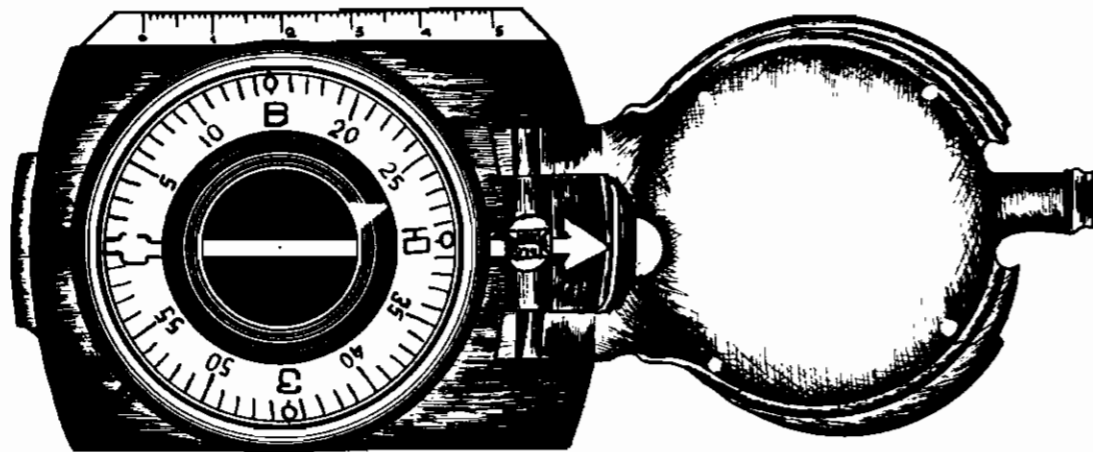
CHICOM LA 2 B BLASTING MACHINE

ChiCom LA 2 B blasting machine is used to detonate all types of electrical blasting caps.

It can detonate 10 blasting caps simultaneous.

CHARACTERISTICS

| | |
|--------|-------------------------------|
| Case | Metal |
| Height | 170mm/7 inches (Approx) |
| Width | 140mm/5-1/2 inches (Approx) |
| Weight | 2.650kg/5-1/2 pounds (Approx) |



ĐIÁ BÀN CỦA NGA-SÔ/TRUNG-CÔNG

Đĩa bàn được chế tạo bằng nhựa, nặng 76 G 05 gồm có 3 phần chính :

1.- Khung đĩa bàn : Làm bằng nhựa màu hung đen. Mép trái của khung đĩa bàn có khắc số từ 0 đến 5 phân mét. Phía trước có khe ngắm hình chữ V và mũi tên để ngắm hướng.

2.- Mặt đĩa bàn : Hình tròn, được chia thành 6000 ly giác (60 khoảng 100 ly giác). Đây là đặc điểm để phân biệt đĩa bàn của Nga-Sô/Trung-Công với đĩa bàn Hoa-Kỳ (đĩa bàn Hoa-Kỳ được chia 6.400 ly giác). Bốn chữ cái chỉ hướng là màu tự Sô-Viêt.

3.- Nắp đĩa bàn : Làm bằng nhôm sơn đen, bên trong nắp có gắn một miếng kim khí trơn si láng như gương nhờ vậy các số và dấu hiệu ghi trên mặt đĩa bàn đều phản chiếu vào để dễ đọc.

ĐẶC TÍNH :

| | |
|------------------|----------------|
| Màu sắc | Màu hung đen |
| Trọng lượng | 76g05 (3 oz) |
| Độ khắc trên mặt | 6.000 ly giác. |

RUSSIAN, CHICOM COMPASS.

This compass is manufactured of plastic, weighs 76.05 grams/3 oz and is composed of 3 main parts :

1.- Case : Made of a redish plastic. On the left edge are carved figures from 0 to 5 cm. There is a U-shaped sighting slot and an arrow for directional sightings.

2.- Dial : Circular and divided into 6,000 mils (60 intervals of 100m each). This is a characteristic which distinguishes the Russian/ChiCom compass from that of the U.S. (The U.S. compass is broken down into 6,400 mils). Four capital letters used to show the points, are Soviet vowels.

3.- Compass cover : Constructed of Aluminum and painted black. Inside the cover is attached a round and smooth plated piece of metal, shining like a mirror to reflect all the figures and markings on the compass dial to facilitate reading.

CHARACTERISTICS :

| | |
|---------------------------|---------------|
| Color | Redish Black |
| Weight | 76.05 gr/3 oz |
| Degree carved on the dial | 6,000 mils |

109

150 LY



馬牌
RED HORSE BRAND



RED AMORPHOUS PHOSPHORUS

中華人民共和國製造

MADE IN

THE PEOPLE'S REPUBLIC OF CHINA

淨重五公斤

NET WEIGHT 5 KILOS

易燃 INFLAMMABLE

危險品 DANGEROUS

防潮 KEEP DRY

輕放 HANDLE WITH CARE

110

LÂN-TINH ĐỎ CỦA TRUNG-CỘNG

CHICOM RED PHOSPHORUS

Chất lân-tinh đỏ do Trung-Cộng sản-xuất, là loại chất lân-tinh bột có ít phản ứng. Nhiệt độ cháy trong không-khí là 260 độ C. Ở nhiệt độ thường, chất này không bốc hơi; tuy-nhiên, nếu được trộn chung với Chlorate de Potassium hoặc Nitrate de Potassium thì có một phản ứng mạnh.

Red Phosphorus manufactured by the Chicom is a powder type product of slight sensitivity. The temperature required to burn in the air is 260 degree C. At normal temperature, this substance when mixed with Potassium Chlorate or Potassium Nitrate, increases the sensitivity.

Hỗn hợp của lân-tinh đỏ và Chlorate de Potassium hoặc Nitrate de Potassium dùng để chế-tạo mìn, lựu-dạn, bom-bay, đạn Bính-Kích-Pháo và trọng-pháo. Hỗn-hợp này khi nổ sẽ cho một màn khói đặc và tỏa sức nóng vừa.

The mixture of red phosphorus and Potassium Chlorate or Potassium Nitrate is used as the explosive filler in mines, grenades, flying bombs, mortar and artillery shells. This mixture will provide a thick screen of smoke and a mild explosive effect.

ĐẶC-TÍNH :

CHARACTERISTICS :

Vỏ thùng Bằng thiếc
Màu sắc Màu xám
Kích thước 230 x 150 x 150 ly
Trọng-lượng toàn thể 5 Kg
Đặc-điểm Nhãn hiệu "Con ngựa đỏ" và chữ ghi bằng ảnh và Hoa-Ngũ.

Case sheet metal
Color Gray
Dimension 230 x 150 x 150mm/9 x 6 x 6 inches
Overall weight 5 Kilograms
Markings Label "Red Horse" in English and Chinese characters.

CUỐN SỐ